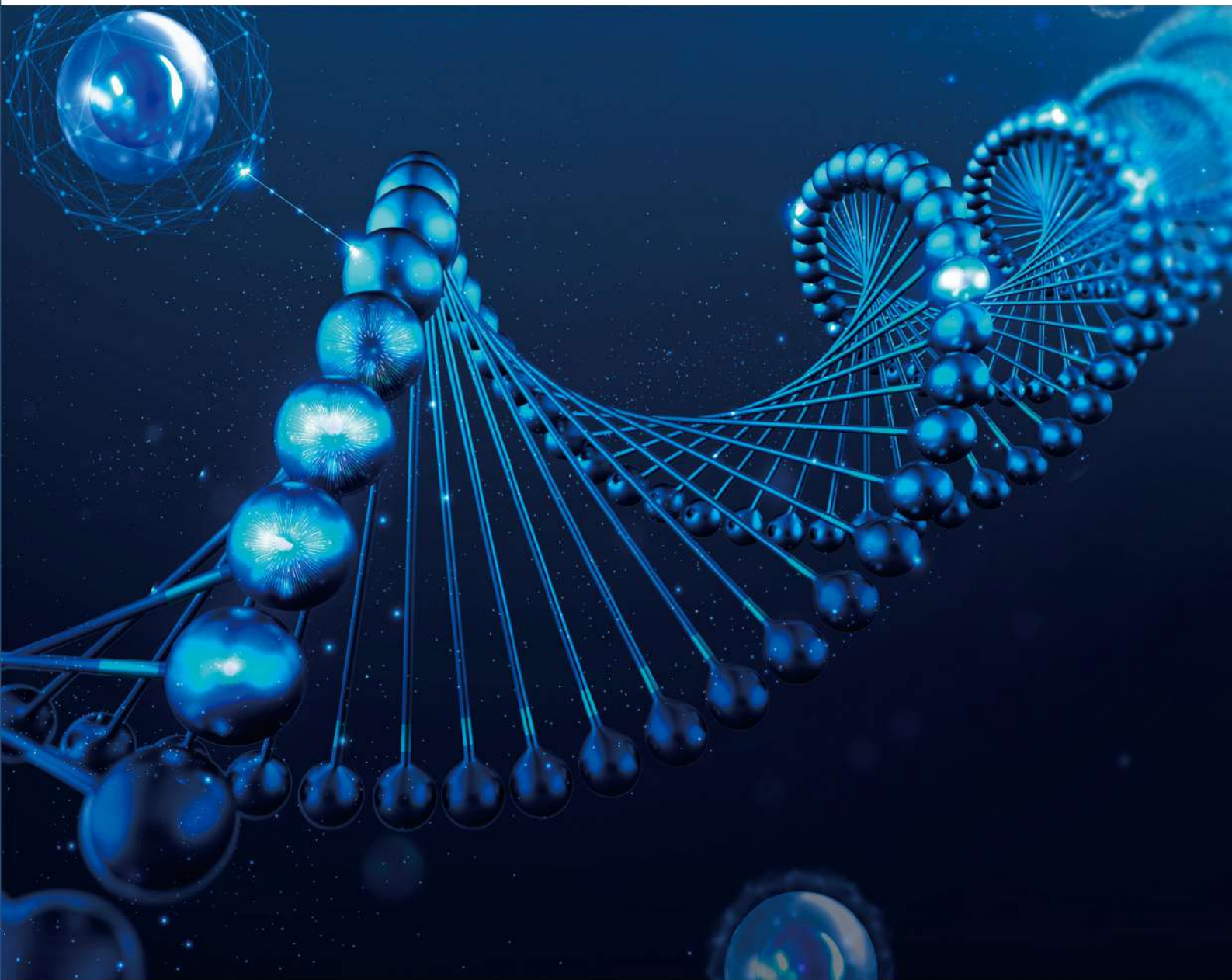




苏州博特龙免疫技术有限公司
苏州博奥龙科技有限公司

新型生化试剂供应商



产品手册

PRODUCT MANUAL

全国统一服务热线：400-921-8278

COMPANY PROFILE

公司简介

博奥龙 Biodragon 是一家由留学归国人员创办的生命科学领域技术研发型企业，专业从事新型生化试剂的研发和销售。公司理念是通过自主创新的 brand 产品改变传统实验模式，使生命科学研究变得更轻松、更高效。

公司成立以来推出了上万种自主品牌产品，其中包括 QuickAntibody 免疫佐剂、QuickShuttle 转染试剂、QuickFreezing 细胞冻存液、QuickVerification 胶体金检测卡、Hybridoma Feeder 添加因子和 Pan-HPV HPV L1 抗体等多种独特的自主知识产权产品。秉承“专业、创新”的理念，公司将继续在擅长专业领域做强做大，为客户提供更多的创新产品和服务，力争成为国际知名的品牌生化试剂公司。

公司主要产品有抗体制备全套产品、病毒包装相关产品、2 万多种科研用抗原抗体、近 300 种病理级抗体、几千种重组蛋白，另有 WB、IHC、ELISA、细胞培养相关试剂及诸多特色产品和特色技术服务。

CONTENTS

目录

快速染胶液	01
闪电克隆试剂盒	02
QuickShuttle 系列转染试剂	03
QuickFreezing 系列细胞冻存液	05
慢病毒滴度快速检测卡	06
慢病毒滴度 ELISA 试剂检测盒	07
酪胺信号放大试剂盒	08
标签抗体	09
内参抗体	10
二抗相关产品	11
纯化试剂	26
ELISA 试剂盒	27
特色产品总目录	33
其他相关试剂	34
博奥龙技术服务	35
特色服务	36

QuickBlue快速染胶液

颠覆PAGE胶染色脱色常规方法
开创染色新时代

特色:

- 1、10-20分钟染色结束，无需脱色
- 2、无甲醇、乙酸，绿色环保

货号：BF06152

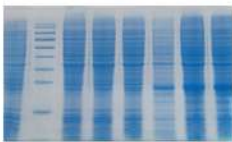


图1为客户反馈图

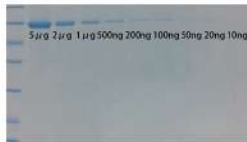


图2为染色20min效果图

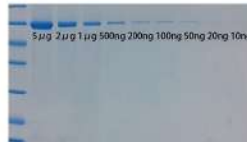


图3为染色1h效果图



图4为凝胶在染色液中浸泡过夜效果图

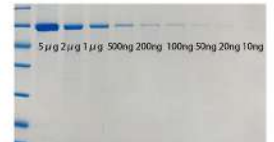


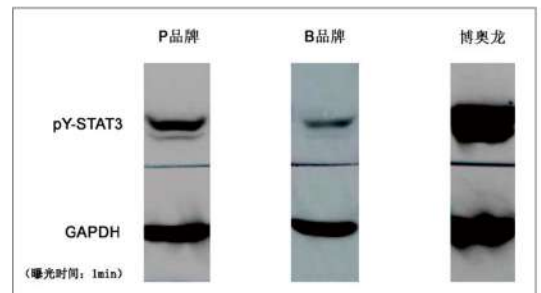
图5为图4中的凝胶在水中洗2h后的效果图

图2 - 图5：为不同浓度 BSA 凝胶电泳染色效果图

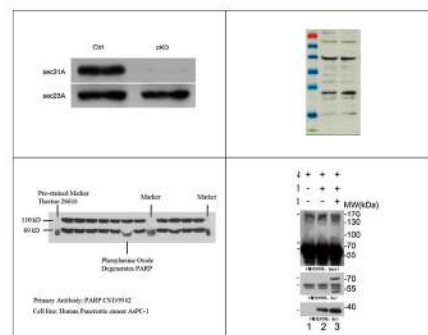
增强型ECL化学发光试剂盒

货号：BF06053

- 1、堪比同位素的灵敏度
- 2、极少的抗原、抗体用量
- 3、极低的背景
- 4、极高的性价比



大量的客户反馈及发表文献数据

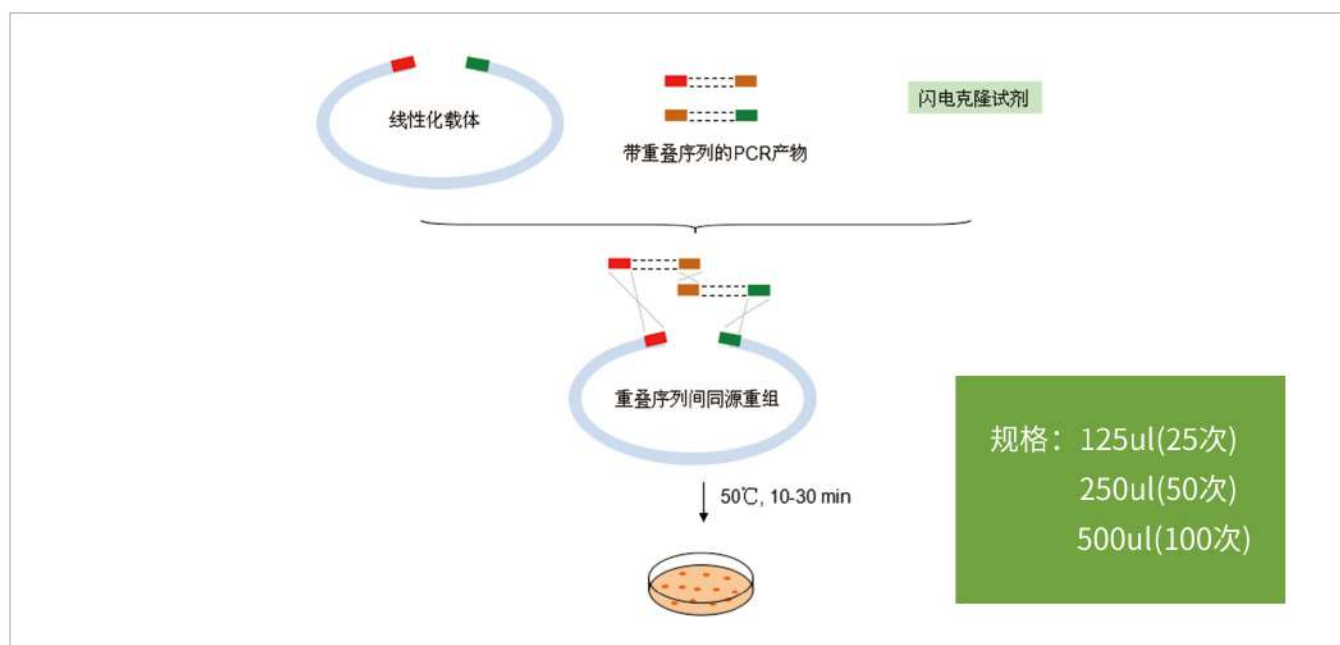


闪电克隆试剂盒

让一切变简单
再多的构建任务都能轻松完成

闪电克隆试剂盒工作示意图（以同时插入两片段为例）

货号：BDIT0014



- 1、利用同源重组原理，质粒构建只需设计引物进行PCR即可
- 2、载体质粒和插入片段均可通过PCR扩增获得，彻底摆脱限制性内切酶
- 3、引物设计很简单，只需在引物5'末端加入至少18 bp的重叠序列即可
- 4、克隆片段之间既可无缝衔接，也可任意加入碱基或定点突变
- 5、允许1-10个DNA片段一步克隆到同一个载体中
- 6、允许100-200kb的超大片段克隆
- 7、连接反应只需10-30分钟
- 8、相比常规构建方法，重组效率更高、背景更低

QuickShuttle系列转染试剂

高效、低毒、
易于使用的一分钟转染试剂

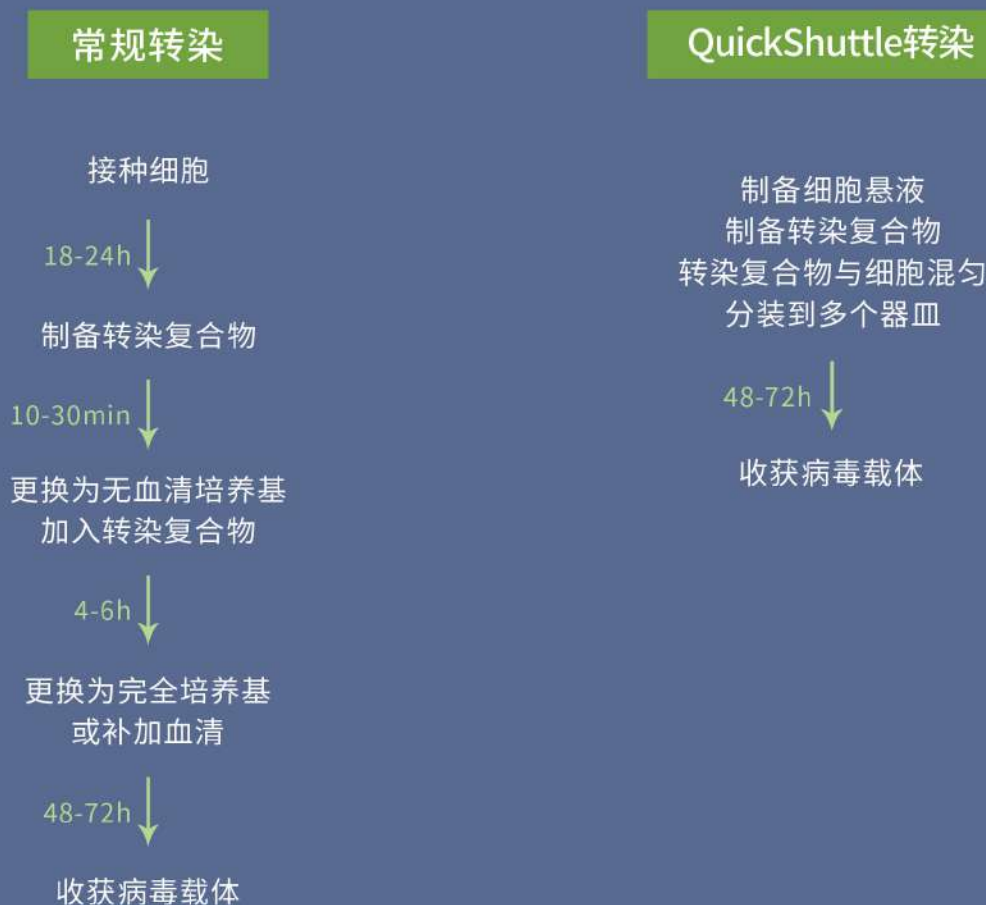
QuickShuttle系列转染试剂是一类具有自主知识产权、独特配方的阳离子型转染试剂，具有高效、低毒和易于使用等优点。

QuickShuttle区别于常规转染试剂的最主要优点为：

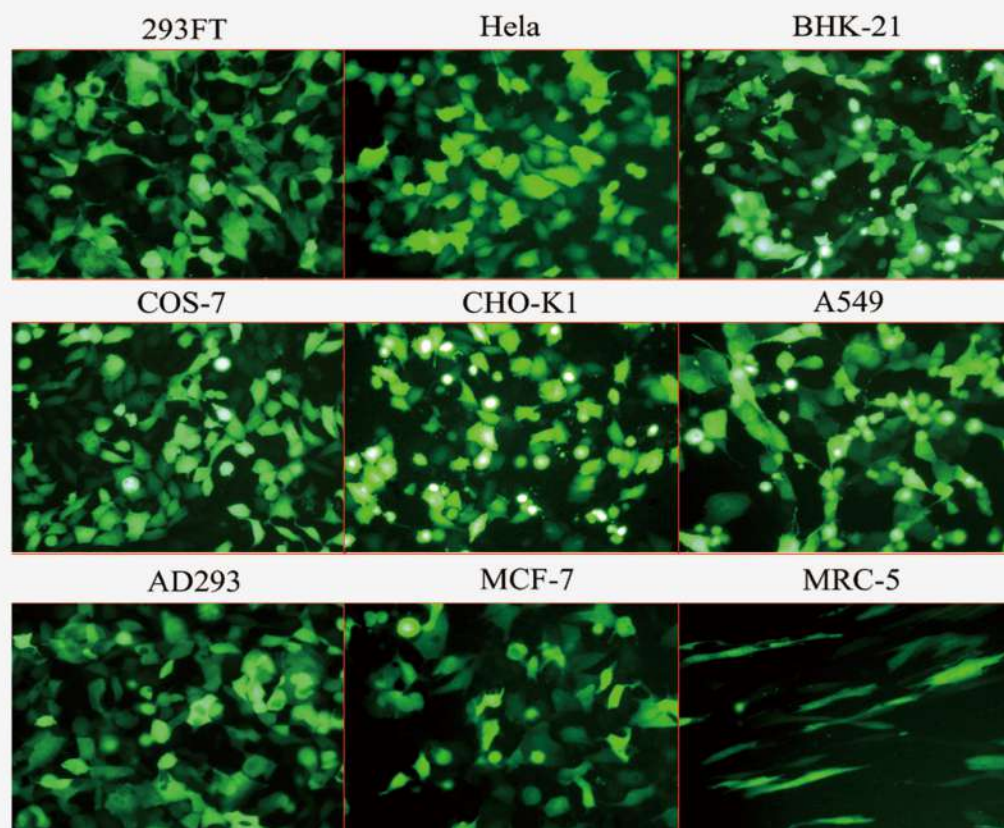
- (1) 可以在细胞传代后尚未贴壁时立即进行转染(立传立转)
- (2) 转染操作可在一分钟内完成

因此，QuickShuttle特别适合用于快速、高效转染各种常规哺乳动物细胞，尤其是用于各种病毒载体的大规模制备。

一、QuickShuttle使用方法与传统转染方法对比



二、转染效果图



产品名称	货号	规格	产品用途
QuickShuttle-Basic	KX0110041	0.8ml	大多数哺乳动物贴壁细胞系的瞬时转染和稳定细胞系构建
QuickShuttle-Enhanced	KX0110042	0.8ml	难转哺乳动物贴壁细胞系的瞬时转染和稳定细胞系构建
QuickShuttle-Superfast	KX0110043	0.8ml	大多数哺乳动物贴壁细胞系的瞬时转染和稳定细胞系构建 (立传立转) : 大多数哺乳动物悬浮细胞系的稳定细胞系构建
QuickShuttle-293	KX0110044	0.8ml	各种293细胞的瞬时转染和稳定细胞系构建 (立传立转)
QuickShuttle-Hela	KX0110045	0.8ml	HeLa细胞的瞬时转染和稳定细胞系构建 (立传立转)
QuickShuttle-BHK-21	KX0110046	0.8ml	BHK-21细胞的瞬时转染和稳定细胞系构建 (立传立转)

QuickFreezing哺乳动物 /昆虫细胞冻存液

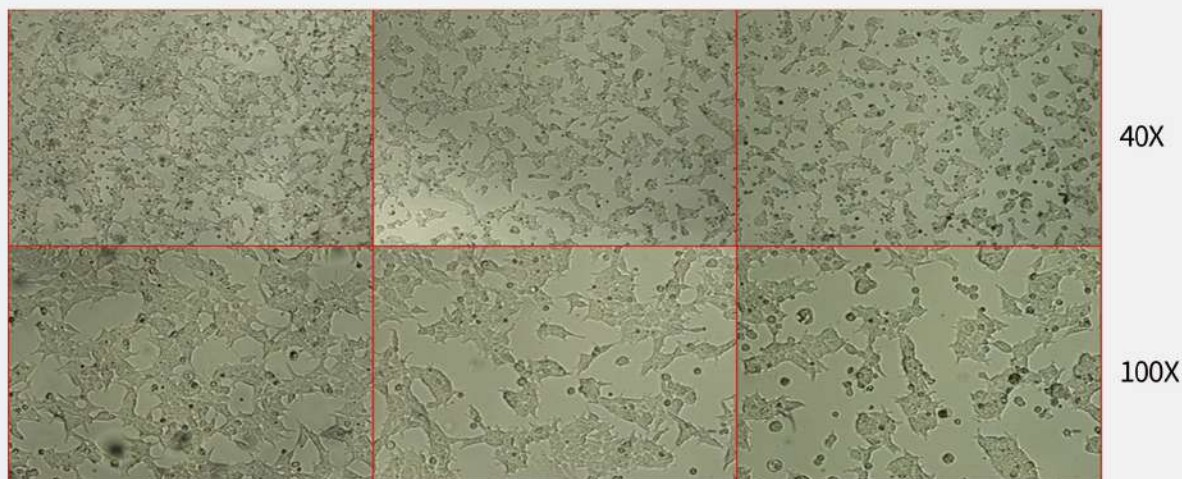
无血清、不用程序降温、可以整板冻存

- 1、具有自主知识产权和独特配方的哺乳动物/昆虫细胞冻存液
- 2、化学组成明确，含有DMSO，不含牛血清或其他蛋白成分
- 3、细胞可直接放入-70°C冻存，无需繁琐的程序降温操作
- 4、支持-70°C整板冻存，适合单抗筛选过程中冻存全部初筛阳性克隆株
- 5、不含牛血清或其他蛋白成分，不引入造成细胞种子污染的外源因子
- 6、不含牛血清或其他蛋白成分，适合冻存无血清培养的细胞
- 7、方便使用的10mlx5包装，无需再次分装，不易造成交叉污染
- 8、经过多种细胞测试，复苏后细胞存活率均高于常规细胞冻存液
- 9、价格低廉，性价比高，让您不再需要自配细胞冻存液

QuickFreezing-M冻存液

常规冻存液
(10%DMSO+20%FBS)

常规冻存液
(10%DMSO+90%FBS)

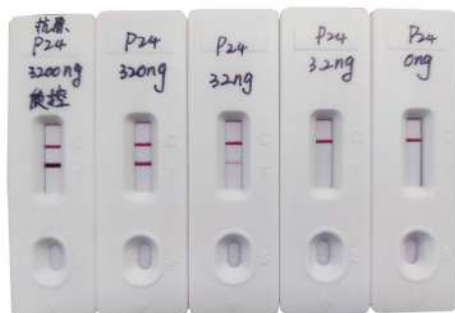


HEK-293复苏后24hrs，QuickFreezing-M冻存液细胞生长最好，细胞密度高，形态伸展，团块少，死细胞少。

产品名称	货号	规格	产品用途
QuickFreezing-M	KX0310041	100ml	常规哺乳动物细胞的冻存
QuickFreezing-2 x M	KX0310042	100ml	在-70℃冰箱中整板冻存哺乳动物悬浮细胞
QuickFreezing-I	KX0310043	100ml	常规昆虫细胞的冻存

慢病毒滴度快速检测卡

- 1、仅需1滴培养液，10min即可判读结果
- 2、10min判定病毒包装是否成功
- 3、10min初步判定病毒包装滴度，为是否继续培养或收毒提供判断依据
- 4、为反复收毒提供判断依据，每次达到固定颜色时收毒



检测卡质控图P24蛋白样品



检测卡质控图慢病毒样品

本产品是基于胶体金侧向层析技术的半定量检测卡，可以用于相关慢病毒载体和假病毒包装效率的快速评估。

检测卡由层析膜、样品垫、金标垫、层析膜、吸水纸、背板等结构组成。

慢病毒滴度ELISA检测试剂盒

1. 采用ELISA法可定性、定量检测HIV-1 P24蛋白
2. 适用于血清、培养上清、样品等中慢病毒的滴度检测

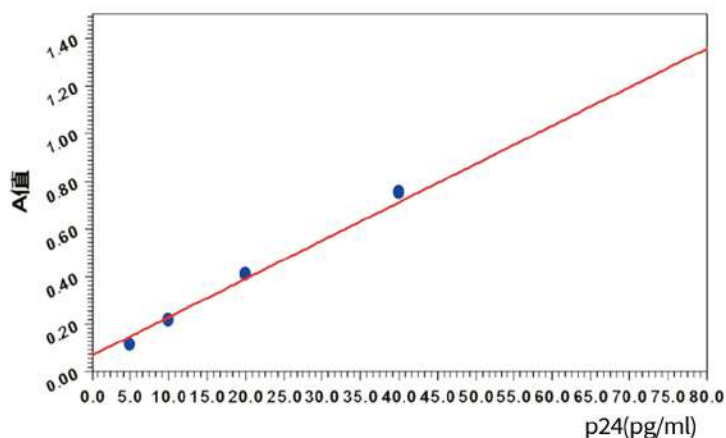


图1 标准曲线

管号	HIV-1 P24 浓度	OD 值	平均 OD 值
1	80 pg/ml	1.370 1.296	1.333
2	40 pg/ml	0.778 0.737	0.758
3	20 pg/ml	0.414 0.415	0.415
4	10 pg/ml	0.222 0.218	0.220
5	5pg/ml	0.123 0.116	0.120

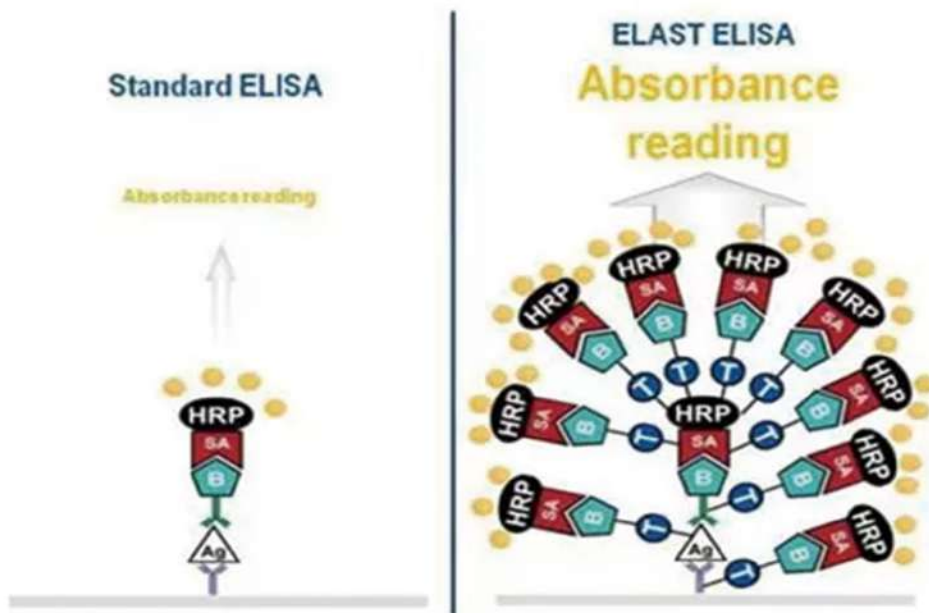
NC1=0.033, NC2=0.032, NC3=0.034, 平均值 NCx=0.033
Cut off=0.033+0.071=0.103

图2 阳性定量判定

本试剂盒采用双抗体夹心法测定 HIV-1 P24蛋白，即将抗 HIV-1 P24的单克隆抗体包被于微孔板，待测样本加入已包被的反应孔内孵育，若标本中含有 HIV-1 P24蛋白，则该蛋白与孔内的抗体形成抗原抗体复合物，加入酶标抗 HIV-1 P24单抗，孵育后，酶标抗体与抗原抗体复合物上的抗原结合，再与底物反应显色。最后用硫酸终止反应，用酶标仪测定 OD 值。

产品名称	货号
慢病毒ELISA检测试剂盒	BF06203
慢病毒滴度快速检测卡（病毒包装专用）	BF06202
人IgG（Fc片段）快速检测卡	BF06200
小鼠IgG（Fc片段）快速检测卡	BF06210

酪胺信号放大试剂盒



博奥龙的生物素-酪胺信号放大试剂盒，是基于酪胺信号放大技术（TSA, Tyramide signal amplification），使用小分子生物素与HRP酶标记的亲合素发生特异性反应，可减小抗原抗体反应的空间位阻，使反应明显放大。本试剂盒可显著增强ELISA和免疫组化（IHC）的检测灵敏度（约5~10倍）和降低试剂的使用量，另有FITC-酪胺信号放大试剂盒可供选择。

产品名称	货号
FITC-酪胺信号放大试剂盒	BF06182
生物素-酪胺信号放大试剂盒（HRP底物）	BF06084



标签抗体

货号	名称	反应	应用
B1001	Flag-Tag Monoclonal Antibody(2C5)	Species independent	WB,IP,IF
B1002	Myc-Tag Monoclonal Antibody(3E8)	Species independent	WB,IP,IF
B1003	HA-Tag Monoclonal Antibody(1B10)	Species independent	WB,IP,IF
B1004	His-Tag Monoclonal Antibody(4E6)	Species independent	WB,IP,IF
B1005	V5-Tag Monoclonal Antibody(3C8)	Species independent	WB,IP,IF
B1006	VSV-G-Tag Monoclonal Antibody(8D6)	Species independent	WB,IP,IF
B1007	GST-Tag Monoclonal Antibody(1B10)	Species independent	WB
B1008	MBP-Tag Monoclonal Antibody(7G2)	Species independent	WB
B1010	mCherry-Tag Monoclonal Antibody(6B3)	Species independent	WB
B1012	T7-Tag Monoclonal Antibody(1H5)	Species independent	WB
B1013	E2-Tag Monoclonal Antibody(4F8)	Species independent	WB
B1014	HSV-Tag Monoclonal Antibody(9D7)	Species independent	WB
B1015	KT3-Tag Monoclonal Antibody(3D11)	Species independent	WB
B1016	Strep-Tag Monoclonal Antibody(7A10)	Species independent	WB
B1017	S-Tag Monoclonal Antibody(3B3)	Species independent	WB
B1018	Trx-Tag Monoclonal Antibody(5H9)	Species independent	WB
B1020	Flag-Tag Polyclonal Antibody	Species independent	WB
B1021	HA-Tag Polyclonal Antibody	Species independent	WB
B1022	Myc-Tag Polyclonal Antibody	Species independent	WB
B1023	His-Tag Polyclonal Antibody	Species independent	WB
B1024	GST-Tag Polyclonal Antibody	Species independent	WB
B1025	GFP-Tag Polyclonal Antibody	Species independent	WB
B1026	mCherry-Tag Polyclonal Antibody	Species independent	WB
B1027	RFP-Tag Polyclonal Antibody	Species independent	WB
B1028	MBP-Tag Rabbit Polyclonal Antibody	Species independent	WB
B1058	ECFP-Tag Mouse Polyclonal Antibody		
B1060	Plant GST Rabbbit Polyclonal Antibody	Nicotiana tabacum	WB
B1152	GFP-Tag Monoclonal Antibody(1G6)	Species independent	WB
B1154	CBP-Tag Monoclonal Antibody	Species independent	WB
B1155	TAP-Tag Monoclonal Antibody	Species independent	WB
B1156	GFP-Tag Monoclonal Antibody(Plant Specific)	Species independent	WB,IP
B1174	ECFP Polyclonal Antibody	Species independent	WB
B1175	EYFP Polyclonal Antibody	Species independent	WB
B1176	mOrange Polyclonal Antibody	Species independent	WB
B1181	mStrawberry Polyclonal Antibody	Species independent	WB

货号	名称	反应	应用
B1184	AmCyan Polyclonal Antibody	Species independent	WB
B1185	BFP Polyclonal Antibody	Species independent	WB
B1193	Avi-Tag Monoclonal Antibody(6E3)	Species independent	WB
B1194	SRT-Tag Monoclonal Antibody(4H9)	Species independent	WB
B1195	StrepTag II Monoclonal Antibody	Species independent	WB
B1222	mStrawberry Monoclonal Antibody	Species independent	WB
B1321	RFP-Tag Monoclonal Antibody(5G4)	Species independent	WB
B1322	EYFP Monoclonal Antibody	Species independent	WB
B1323	mOrange Monoclonal Antibody	Species independent	WB
B1324	AmCyan Monoclonal Antibody	Species independent	WB
B1325	EBFP Monoclonal Antibody	Species independent	WB
B1352	ECFP-Tag Monoclonal Antibody(8F6)	Species independent	WB
B1449	S1-Tag Monoclonal Antibody(7B10)	Species independent	WB
B1474	Nano-Tag9 Monoclonal Antibody(4C1)	Species independent	WB
B1901	Glu-Glu Tag mouse Monoclonal Antibody(2G1)	ALL	WB

内参抗体

货号	名称	反应	应用
B1029	P-actin Monoclonal Antibody(5B7)	Human,Rat,Mouse,Mk,Dg,Ch,Hamster, Rb,Insect	WB,IHC-p,IF
B1030	GAPDH Monoclonal Antibody(2B8)	Human,Rat,Mouse,Mk,Dg,Ch,Hamster, Rb,Pig,sheep,Insect,Yeast	WB,IF,IHC-p
B1031	β -Tubulin Monoclonal Antibody(5G3)	Human,Rat,Mouse,Mk,Dg,Ch,Hamster, Rb,sheep,Insect,Yeast	WB,IF,IHC-p
B1032	PCNA Monoclonal Antibody(12D10)	Human,Rat,Mouse	WB,IF,IHC-p
B1033	β -actin Polyclonal Antibody	Human,Mouse,Rat,Rb,Ch,Mk,sheep, Xenopus	WB,IHC-p
B1034	GAPDH Polyclonal Antibody	Human,Mouse,Rat,Rb,Ch,Mk,sheep, Xenopus	WB,IHC-p
B1035	Plant actin Polyclonal Antibody	Arabidopsis, Nicotiana tabacum, Oryza sativa, Hordeum vulgare	WB
B1036	α -tubulin Polyclonal Antibody	Human,Mouse,Rat	WB



内参抗体

货号	名称	反应	应用
B1050	COX IV Monoclonal Antibody(6C8)	Human,Rat,Mouse	WB,IF
B1051	Plant actin Monoclonal Antibody(Q30)	VariousPlants	WB
B1052	α -tubulin Monoclonal Antibody(8F11)	Human,Rat,Mouse	WB,IHC-p,IF,IP
B1053	Lamin B1 Monoclonal Antibody(7C11)	Human,Rat,Mouse	WB,IHC-p,IF,IP
B1054	β I tubulin Monoclonal Antibody(3F7)	Human,Rat,Mouse	WB,IHC-p,IF,
B1055	Histone H3 Monoclonal Antibody(1G1)	Human,Mouse,Rat,Yeast	WB,IHC-p,IF,IP
B1141	GAPDH Polyclonal Antibody(Zebrafish Specific)	Zebrafish	WB
B1142	β -Tubulin Monoclonal Antibody (Zebrafish Specific)	Zebrafish	WB
B1143	α -tubulin Monoclonal Antibody(Zebrafish Specific)	Zebrafish	WB
B1147	β I tubulin Monoclonal Antibody (Zebrafish Specific)	Zebrafish	WB
B1148	Histone H3 Monoclonal Antibody(Zebrafish Specific)	Zebrafish	WB
B1149	β -actin Monoclonal Antibody (Zebrafish Specific)	Zebrafish	WB
B1191	β II tubulin Monoclonal Antibody	Mouse,Rat,(H)	WB,IHC-p,IP
B1205	Lamin B1 Polyclonal Antibody	Human,Mouse,Rat	WB
B1212	β II Tubulin Polyclonal Antibody	Human,Mouse,Rat	WB
B1213	β III Tubulin Polyclonal Antibody	Human,Mouse,Rat	WB
B1225	β III tubulin Monoclonal Antibody	Human,Mouse,Rat	WB
B1226	β -tubulin Polyclonal Antibody	Human,Mouse,Rat	WB
B1236	Histone H3 Polyclonal Antibody	Human,Mouse,Rat	WB,IHC-p
B1485	Rubisco (Large Chain) Monoclonal Antibody(3G7)	Plants	WB
B1902	Cyclophilin B Monoclonal Antibody(2B10)	Human,Rat,Mouse	IF,WB,IHC-p,
B1903	Cyclophilin B Monoclonal Antibody(1B3)	Human,Rat,Mouse	WB,IHC-p
B1905	TBP/TATA Binding Protein Monoclonal Antibody(4H2)	Human,Rat,Mouse	WB
B1906	TBP/TATA Binding Protein Monoclonal Antibody(1F6)	Human,Rat,Mouse	IHC-p,IF (paraffin section)
B1907	Actin beta rabbit pAb(Caenorhabditis elegans)	C.elegans	WB
B1908	GAPDH rabbit pAb(Caenorhabditis elegans)	C.elegans	WB
B1909	Tubulin alpha rabbit pAb(Caenorhabditis elegans)	C.elegans	WB
B1910	Tubulin beta rabbit pAb(Caenorhabditis elegans)	C.elegans	WB
B1911	Histone H3 rabbit pAb	Human,Mouse,Rat C.elegans,Yeast	WB,IP
B1912	Actin beta rabbit pAb(Drosophilidae)	Drosophilidae	WB
B1913	GAPDH rabbit pAb(Drosophilidae)	Drosophilidae	WB
B1914	GAPDH rabbit pAb(Yeast)	Yeast	WB
B1915	Tubulin alpha rabbit pAb(Yeast)	Yeast	WB
B1916	Actin beta rabbit pAb(Yeast)	Yeast	WB

博奥龙二抗

产品全种类多

- 1、种属多 小鼠、兔、大鼠、山羊、牛、狗、鸡、豚鼠、猫、鸭、驴、马、人、猴、猪、鱼、绵羊、树鼩
- 2、标记多 无标记、HRP、Biotin、AU(金颗粒)、AbBox Fluor系列、Cy系列、DyLight系列、FITC、AMCA、PE、Texas Red、TRITC
- 3、形式多 完整抗体、F(ab')₂片段、Fab片段、Fc片段
- 4、亚型多 IgG1、IgG2a、IgG2b、IgG3、IgG4、IgA、IgM、IgY、IgE、Kappa、Lambda

反应物种 标记类别	小鼠	兔	大鼠	山羊	牛	狗	鸡	豚鼠	猫	鸭	驴	马	人	猴	猪	鱼	绵羊	树鼩
无标记	✓	✓	✓	✓	✓	✓	✓	✓	✓	✓	✓	✓	✓	✓	✓		✓	✓
HRP	✓	✓	✓	✓	✓	✓	✓	✓	✓	✓	✓	✓	✓	✓	✓	✓	✓	✓
Biotin	✓	✓	✓	✓	✓	✓	✓	✓	✓	✓	✓	✓	✓	✓	✓		✓	✓
AU	✓	✓	✓	✓	✓	✓	✓	✓	✓	✓	✓	✓	✓	✓	✓		✓	
AbBox Fluor系列	✓	✓	✓	✓	✓	✓	✓	✓	✓	✓	✓	✓	✓	✓	✓		✓	
Cy系列	✓	✓	✓	✓	✓	✓	✓	✓	✓	✓	✓	✓	✓	✓	✓		✓	
DyLight系列	✓	✓	✓	✓														
FITC	✓	✓	✓	✓	✓	✓	✓	✓	✓	✓	✓	✓	✓	✓	✓		✓	✓
AMCA	✓	✓	✓	✓	✓	✓	✓	✓	✓	✓	✓	✓	✓	✓	✓		✓	
PE	✓	✓																
Texas Red	✓	✓	✓	✓	✓	✓	✓	✓	✓	✓	✓	✓	✓	✓	✓		✓	
TRITC	✓	✓	✓	✓	✓	✓	✓	✓	✓	✓	✓	✓	✓	✓	✓		✓	

备注:

AbBox Fluor系列包括: AbBox Fluor 350、AbBox Fluor 405、AbBox Fluor 488、AbBox Fluor 532、AbBox Fluor 555、AbBox Fluor 568、AbBox Fluor 594、AbBox Fluor 633、AbBox Fluor 647、AbBox Fluor 660、AbBox Fluor 680、AbBox Fluor 750、AbBox Fluor 790

DyLight系列包括: DyLight 350、DyLight 405、DyLight 488、DyLight 549、DyLight 594、DyLight 649、DyLight 680、DyLight 800

CY系列包括: Cy3、Cy5、Cy5.5、Cy7

列举不同种荧光标记物的二抗部分产品

标记物	激活/发射	颜色	山羊抗兔	山羊抗小鼠	兔抗小鼠	兔抗大鼠	小鼠抗鸡
AMCA	350/450	BLUE	BD9595	BD9592	BD9611	BD9613	AD9615
FITC	490/530	GREEN	BF05002	BF05001	BF05003	BF05014	AF05038
TRITC	547/572	YELLOW	BD9638	BD9635	BD9654	BD9656	AD9658
Cy3	550/570	YELLOW	BD9724	BD9721	BD9740	BD9742	AD9744
Texas Red	589/615	RED/ORANGE	BD9681	BD9678	BD9697	BD9699	AD9701
Cy5	646/662	RED	BD9767	BD9764	BD9783	BD9785	AD9787
Cy5.5	684/710	NEAR IR	BD9810	BD9807	BD9826	BD9828	AD9830
Cy7	750/773	NEAR IR	BD9853	BD9850	BD9869	BD9871	AD9873

标记物	激活/发射	颜色	山羊抗兔	山羊抗小鼠	兔抗山羊	山羊抗大鼠	
DyLight 350	353/432	BLUE	BD9569	BD9568			
DyLight 405	400/420	BLUE	BD9571	BD9570	BD9572		
DyLight 488	493/518	GREEN	BD9002	BD9001	BD9573	BD9574	
DyLight 549	562/576	YELLOW	BD9576	BD9575	BD9577	BD9578	
DyLight 594	593/618	RED/ORANGE	BD9580	BD9579	BD9581	BD9582	
DyLight 649	652/672	RED	BD9004	BD9003	BD9583	BD9584	
DyLight 680	692/712	NEAR IR	BD9006	BD9005			
DyLight 800	777/794	NEAR IR	BD9008	BD9007			

标记物	激活/发射	颜色	山羊抗兔	山羊抗小鼠	兔抗小鼠	兔抗大鼠	兔抗豚鼠
AbBox Fluor 350	346/442	BLUE	BD9025	BD9022	BD9041	BD9043	BD9033
AbBox Fluor 405	401/421	BLUE	BD9068	BD9065	BD9084	BD9086	BD9076
AbBox Fluor 488	496/519	GREEN	BD9010	BD9009	BD9125	BD9127	BD9117
AbBox Fluor 532	532/553	YELLOW	BD9152	BD9149	BD9168	BD9170	BD9160
AbBox Fluor 555	555/565	YELLOW	BD9195	BD9192	BD9211	BD9213	BD9203
AbBox Fluor 568	578/603	RED/ORANGE	BD9014	BD9013	BD9252	BD9254	BD9244
AbBox Fluor 594	590/617	RED/ORANGE	BD9279	BD9276	BD9295	BD9297	BD9287
AbBox Fluor 633	632/647	RED	BD9322	BD9319	BD9338	BD9340	BD9330
AbBox Fluor 647	650/665	RED	BD9012	BD9011	BD9379	BD9381	BD9371
AbBox Fluor 660	663/690	NEAR IR	BD9406	BD9403	BD9422	BD9424	BD9414
AbBox Fluor 680	679/702	NEAR IR	BD9449	BD9446	BD9465	BD9467	BD9457
AbBox Fluor 750	749/775	NEAR IR	BD9492	BD9489	BD9508	BD9510	BD9500
AbBox Fluor 790	784/814	NEAR IR	BD9535	BD9532	BD9551	BD9553	BD9543

免疫球蛋白							
货号	名称	类型	规格	货号	名称	类型	规格
BF01001	兔IgG	免疫球蛋白	1mg	BF01020	绵羊IgG	免疫球蛋白	1mg
BF01002	人IgG	免疫球蛋白	1mg	BF01021	大鼠IgG	免疫球蛋白	1mg
BF01003	人IgM	免疫球蛋白	1mg	BF01022	猫IgG	免疫球蛋白	1mg
BF01004	山羊IgG	免疫球蛋白	1mg	BF01023	猪IgM	免疫球蛋白	1mg
BF01005	猪IgG	免疫球蛋白	1mg	BF01024	鹅IgY	免疫球蛋白	1mg
BF01006	小鼠IgG	免疫球蛋白	1mg	BF01025	鹌鹑IgY	免疫球蛋白	1mg
BF01007	小鼠IgG1	免疫球蛋白	1mg	BF01026	麻雀IgY	免疫球蛋白	1mg
BF01008	小鼠IgG2a	免疫球蛋白	1mg	BF01027	鸽子IgY	免疫球蛋白	1mg
BF01009	小鼠IgG2b	免疫球蛋白	1mg	BF01028	驴IgG	免疫球蛋白	1mg
BF01010	小鼠IgG3	免疫球蛋白	1mg	BF01029	树鼯IgG	免疫球蛋白	1mg
BF01011	小鼠IgM	免疫球蛋白	1mg	BF01030	人IgG1	免疫球蛋白	1mg
BF01012	小鼠IgA	免疫球蛋白	1mg	BF01031	人IgG2	免疫球蛋白	1mg
BF01013	猴IgG	免疫球蛋白	1mg	BF01032	人IgG3	免疫球蛋白	1mg
BF01014	马IgG	免疫球蛋白	1mg	BF01033	人IgG4	免疫球蛋白	1mg
BF01015	鸡IgY	免疫球蛋白	1mg	BF01034	人IgA	免疫球蛋白	1mg
BF01016	鸭IgY	免疫球蛋白	1mg	BF01035	鸡IgM	免疫球蛋白	1mg
BF01017	狗IgG	免疫球蛋白	1mg	BF01036	狗IgM	免疫球蛋白	1mg
BF01018	牛IgG	免疫球蛋白	1mg	BF01037	斑鸠IgY IgG	免疫球蛋白	1mg
BF01019	豚鼠IgG	免疫球蛋白	1mg	BF01038	猫IgM	免疫球蛋白	1mg

未标记二抗							
货号	名称	类型	规格	货号	名称	类型	规格
BF02117	大鼠抗小鼠Ig kappa light chain	未标记	0.1mg	BF02013	山羊抗人IgM	未标记	1mg
BF02118	大鼠抗小鼠IgA	未标记	0.1mg	BF02045	山羊抗树鼯IgG(H+L)	未标记	1mg
BF02119	大鼠抗小鼠IgG1	未标记	0.1mg	BF02008	山羊抗兔IgG(H+L)	未标记	1mg
BF02120	大鼠抗小鼠IgG2a	未标记	0.1mg	BF02008C	山羊抗兔IgG(H+L) (C线专用)	未标记	50mg
BF02121	大鼠抗小鼠IgG2b	未标记	0.1mg	BF02001	山羊抗小鼠IgG(H+L)	未标记	1mg
BF02122	大鼠抗小鼠IgG3	未标记	0.1mg	BF02001C	山羊抗小鼠IgG(H+L) (C线专用)	未标记	50mg
BF02123	大鼠抗小鼠IgM	未标记	0.1mg	BF02006	山羊抗小鼠IgM	未标记	1mg
BF02029	山羊抗鸡IgY IgG(H+L)	未标记	1mg	BF02030	山羊抗猪IgG(H+L)	未标记	1mg
BF02056	山羊抗人IgA	未标记	1mg	BF02046	兔抗FITC	未标记	1mg
BF02044	山羊抗人IgG F(AB)2	未标记	1mg	BF02049	兔抗HRP	未标记	1mg
BF02033	山羊抗人IgG Fab	未标记	1mg	BF02024	兔抗大鼠IgG(H+L)	未标记	1mg
BF02020	山羊抗人IgG Fc	未标记	1mg	BF02011	兔抗狗IgG(H+L)	未标记	1mg
BF02041	山羊抗人IgG γ chain	未标记	1mg	BF02017	兔抗猴IgG(H+L)	未标记	1mg
BF02027	山羊抗人IgG(H+L)	未标记	1mg				

未标记二抗							
货号	名称	类型	规格	货号	名称	类型	规格
BF02012	兔抗鸡IgY IgG(H+L)	未标记	1mg	BF02127	小鼠抗大鼠IgG1	未标记	0.1mg
BF02051	兔抗鸡卵清白蛋白 (OVA)	未标记	1mg	BF02128	小鼠抗大鼠IgG2a	未标记	0.1mg
BF02050	兔抗酪蛋白(牛)	未标记	1mg	BF02129	小鼠抗大鼠IgG2b	未标记	0.1mg
BF02032	兔抗驴IgG(H+L)	未标记	1mg	BF02130	小鼠抗大鼠IgG2c	未标记	0.1mg
BF02014	兔抗马IgG(H+L)	未标记	1mg	BF02131	小鼠抗大鼠IgM	未标记	0.1mg
BF02026	兔抗猫IgG(H+L)	未标记	1mg	BF02132	小鼠抗大鼠IgM	未标记	0.1mg
BF02031	兔抗绵羊/山羊IgG	未标记	1mg	BF02055	小鼠抗狗IgM(u)	未标记	1mg
BF02028	兔抗绵羊IgG(H+L)	未标记	1mg	BF02034	小鼠抗猴IgG	未标记	1mg
BF02019	兔抗牛IgG(H+L)	未标记	1mg	BF02039	小鼠抗鸡IgY IgG	未标记	1mg
BF02048	兔抗牛血清白蛋白 (BSA)	未标记	1mg	BF02101	小鼠抗人IG J chain	未标记	0.1mg
BF02021	兔抗人IgG Fc	未标记	1mg	BF02114	小鼠抗人IG J chain	未标记	0.1mg
BF02042	兔抗人IgG γ chain	未标记	1mg	BF02134	小鼠抗人Ig Kappa 轻链	未标记	1mg
BF02018	兔抗人IgG(H+L)	未标记	1mg	BF02135	小鼠抗人Ig Lambda 轻链	未标记	1mg
BF02010	兔抗人IgM (u chain)	未标记	1mg	BF02133	小鼠抗人IgA	未标记	1mg
BF02047	兔抗人血清白蛋白 (HSA)	未标记	1mg	BF02105	小鼠抗人IgE	未标记	0.1mg
BF02015	兔抗山羊IgG(H+L)	未标记	1mg	BF02106	小鼠抗人IgE	未标记	0.1mg
BF02023	兔抗豚鼠IgG(H+L)	未标记	1mg	BF02036	小鼠抗人IgG Fab	未标记	1mg
BF02009	兔抗小鼠IgG(H+L)	未标记	1mg	BF02037	小鼠抗人IgG Fc	未标记	1mg
BF02025	兔抗鸭IgY IgG(H+L)	未标记	1mg	BF02139	小鼠抗人IgG1	未标记	1mg
BF02016	兔抗猪IgG(H+L)	未标记	1mg	BF02054	小鼠抗人IgG2	未标记	1mg
BF02124	小鼠抗大鼠Ig kappa light chain	未标记	0.1mg	BF02053	小鼠抗人IgG3	未标记	1mg
BF02125	小鼠抗大鼠Ig kappa light chain	未标记	0.1mg	BF02052	小鼠抗人IgG4	未标记	1mg
BF02126	小鼠抗大鼠Ig lambda light chain	未标记	0.1mg	BF02035	小鼠抗人IgM	未标记	1mg
				BF02040	小鼠抗鸭IgY IgG	未标记	1mg
				BF02038	小鼠抗猪IgG	未标记	1mg
				BF03096	鱼IgM单克隆抗体	未标记	100ug

HRP标记二抗							
货号	名称	类型	规格	货号	名称	类型	规格
BF03050	大鼠抗小鼠 IgG1	HRP	100μl	BF03114	山羊抗人IgG FC (交叉小鼠IgG FC)	HRP	1ml
BF03051	大鼠抗小鼠 IgG2a	HRP	100μl	BF03031	山羊抗人IgG Fc	HRP	1ml
BF03052	大鼠抗小鼠 IgG2b	HRP	100μl	BF03027	山羊抗人IgG(H+L)	HRP	100μl/1ml
BF03053	大鼠抗小鼠 IgG3	HRP	100μl	BF03028	山羊抗人IgG(γ chain)	HRP	1ml
BF03029	山羊抗鸡IgY IgG	HRP	100μl/1ml	BF03032	山羊抗人IgM	HRP	1ml
BF03071	山羊抗人Ig	HRP	1ml	BF03075	山羊抗树鼩IgG(H+L)	HRP	1ml
BF03076	山羊抗人IgA	HRP	1ml	BF03008	山羊抗兔IgG(H+L)	HRP	100μl/1ml
BF03033	山羊抗人IgG Fab	HRP	1ml				

HRP 标记二抗

货号	名称	类型	规格	货号	名称	类型	规格
BF03007	山羊抗小鼠IgA	HRP	100μl	BF03049	小鼠抗大鼠 IgM	HRP	100μl
BF03001	山羊抗小鼠IgG(H+L)	HRP	100μl/1ml	BF03048	小鼠抗大鼠Ig Kappa轻链	HRP	100μl
BF03006	山羊抗小鼠IgM	HRP	100μl	BF03047	小鼠抗大鼠Ig Kappa轻链	HRP	100μl
BF03030	山羊抗猪IgG(H+L)	HRP	100μl/1ml	BF03046	小鼠抗大鼠IgG Fc	HRP	100μl
BF03020	兔抗大鼠IgG(H+L)	HRP	100μl/1ml	BF03041	小鼠抗大鼠IgG1	HRP	100μl
BF03011	兔抗狗IgG(H+L)	HRP	100μl/1ml	BF03042	小鼠抗大鼠IgG2a	HRP	100μl
BF03017	兔抗猴IgG(H+L)	HRP	100μl/1ml	BF03043	小鼠抗大鼠IgG2b	HRP	100μl
BF03012	兔抗鸡IgY IgG(H+L)	HRP	100μl/1ml	BF03044	小鼠抗大鼠IgG2c	HRP	100μl
BF03034	兔抗驴IgG(H+L)	HRP	100μl/1ml	BF03040	小鼠抗大鼠IgM	HRP	100μl
BF03014	兔抗马IgG(H+L)	HRP	100μl/1ml	BF03037	小鼠抗猴IgG	HRP	1ml
BF03022	兔抗猫IgG(H+L)	HRP	100μl/1ml	BF03038	小鼠抗鸡IgY(IgG)	HRP	1ml
BF03025	兔抗绵羊IgG(H+L)	HRP	100μl/1ml	BF03064X	小鼠抗人Ig KAPPA	HRP	100μl
BF03018	兔抗牛IgG(H+L)	HRP	100μl/1ml	BF03070X	小鼠抗人IgA	HRP	100μl
BF03023	兔抗人Ig	HRP	1ml	BF03055	小鼠抗人IgE	HRP	100μl
BF03016	兔抗人IgG Fc	HRP	1ml	BF03035	小鼠抗人IgG Fc (相当于IgG)	HRP	1ml
BF03024	兔抗人IgG(H+L)	HRP	100μl/1ml	BF03036	小鼠抗人IgG Fab	HRP	1ml
BF03010	兔抗人IgM	HRP	1ml	BF03069X	小鼠抗人IgG1	HRP	100μl
BF03015	兔抗山羊IgG(H+L)	HRP	100μl/1ml	BF03066X	小鼠抗人IgG2	HRP	100μl
BF03019	兔抗豚鼠IgG(H+L)	HRP	100μl/1ml	BF03067X	小鼠抗人IgG3	HRP	100μl
BF03077	兔抗娃娃鱼IgG(H+L)	HRP	1ml	BF03068X	小鼠抗人IgG4	HRP	100μl
BF03009	兔抗小鼠IgG(H+L)	HRP	100μl/1ml	BF03074	小鼠抗人IgM	HRP	1ml
BF03021	兔抗鸭IgY IgG(H+L)	HRP	100μl/1ml	BF03065X	小鼠抗人LAMBDA	HRP	100μl
BF03013	兔抗猪IgG(H+L)	HRP	100μl/1ml	BF03039	小鼠抗鸭IgY IgG	HRP	1ml
BF03045	小鼠抗大鼠 IgG (H+L)	HRP	100μl	BF03026	小鼠抗猪IgG	HRP	1ml

FITC 标记二抗

货号	名称	类型	规格	货号	名称	类型	规格
BF05023	山羊抗鸡IgY IgG	FITC	100μl/1ml	BF05001	山羊抗小鼠IgG(H+L)	FITC	100μl/1ml
BF05056	山羊抗人Ig	FITC	1ml	BF05034	山羊抗小鼠IgM	FITC	100μl
BF05055	山羊抗人IgA	FITC	1ml	BF05024	山羊抗猪IgG(H+L)	FITC	100μl/1ml
BF05022	山羊抗人IgG (γ-chain)	FITC	1ml	BF05014	兔抗大鼠IgG(H+L)	FITC	100μl/1ml
BF05037	山羊抗人IgG Fab	FITC	1ml	BF05005	兔抗狗IgG(H+L)	FITC	100μl/1ml
BF05025	山羊抗人IgG Fc	FITC	1ml	BF05011	兔抗猴IgG(H+L)	FITC	100μl/1ml
BF05021	山羊抗人IgG(H+L)	FITC	100μl/1ml	BF05006	兔抗鸡IgY IgG(H+L)	FITC	100μl/1ml
BF05036	山羊抗人IgM	FITC	1ml	BF05026	兔抗驴IgG(H+L)	FITC	100μl/1ml
BF05057	山羊抗树鼩IgG(H+L)	FITC	1ml	BF05008	兔抗马IgG(H+L)	FITC	100μl/1ml
BF05002	山羊抗兔IgG(H+L)	FITC	100μl/1ml	BF05016	兔抗猫IgG(H+L)	FITC	100μl/1ml

FITC 标记二抗							
货号	名称	类型	规格	货号	名称	类型	规格
BF05019	兔抗绵羊IgG(H+L)	FITC	100μl/1ml	BF05047	小鼠抗人Ig KAPPA	FITC	1ml
BF05012	兔抗牛IgG(H+L)	FITC	100μl/1ml	BF05053	小鼠抗人IgA	FITC	1ml
BF05017	兔抗人Ig	FITC	1ml	BF05028	小鼠抗人IgG Fab	FITC	1ml
BF05010	兔抗人IgG Fc	FITC	1ml	BF05027	小鼠抗人IgG Fc	FITC	1ml
BF05018	兔抗人IgG(H+L)	FITC	100μl/1ml	BF05052	小鼠抗人IgG1	FITC	1ml
BF05004	兔抗人IgM	FITC	1ml	BF05049	小鼠抗人IgG2	FITC	1ml
BF05009	兔抗山羊IgG(H+L)	FITC	100μl/1ml	BF05050	小鼠抗人IgG3	FITC	1ml
BF05013	兔抗豚鼠IgG(H+L)	FITC	100μl/1ml	BF05051	小鼠抗人IgG4	FITC	1ml
BF05003	兔抗小鼠IgG(H+L)	FITC	100μl/1ml	BF05054	小鼠抗人IgM	FITC	1ml
BF05015	兔抗鸭IgY IgG(H+L)	FITC	100μl/1ml	BF05048	小鼠抗人LAMBDA	FITC	1ml
BF05007	兔抗猪IgG(H+L)	FITC	100μl/1ml	BF05039	小鼠抗鸭IgY IgG	FITC	1ml
BF05029	小鼠抗猴IgG	FITC	1ml	BF05020	小鼠抗猪IgG	FITC	1ml
BF05038	小鼠抗鸡IgY IgG	FITC	1ml				

Biotin 标记二抗							
货号	名称	类型	规格	货号	名称	类型	规格
BF09029	山羊抗鸡IgY IgG	Biotin	100μl/1ml	BF09018	兔抗牛IgG(H+L)	Biotin	100μl/1ml
BF09413	山羊抗人Ig	Biotin	1ml	BF09023	兔抗人Ig	Biotin	100μl/1ml
BF09415	山羊抗人IgA	Biotin	1ml	BF09016	兔抗人IgG Fc	Biotin	1ml
BF09028	山羊抗人IgG (γ-chain)	Biotin	1ml	BF09024	兔抗人IgG(H+L)	Biotin	100μl/1ml
BF09033	山羊抗人IgG Fab	Biotin	1ml	BF09010	兔抗人IgM	Biotin	1ml
BF09031	山羊抗人IgG Fc	Biotin	1ml	BF09015	兔抗山羊IgG(H+L)	Biotin	100μl/1ml
BF09027	山羊抗人IgG(H+L)	Biotin	100μl/1ml	BF09019	兔抗豚鼠IgG(H+L)	Biotin	100μl/1ml
BF09032	山羊抗人IgM	Biotin	1ml	BF09009	兔抗小鼠IgG(H+L)	Biotin	100μl/1ml
BF09414	山羊抗树鼩IgG(H+L)	Biotin	1ml	BF09021	兔抗鸭IgY IgG(H+L)	Biotin	100μl/1ml
BF09008	山羊抗兔IgG(H+L)	Biotin	100μl/1ml	BF09013	兔抗猪IgG(H+L)	Biotin	100μl/1ml
BF09001	山羊抗小鼠IgG(H+L)	Biotin	100μl/1ml	BF09037	小鼠抗猴IgG	Biotin	1ml
BF09006	山羊抗小鼠IgM	Biotin	100μl	BF09038	小鼠抗鸡IgY(IgG)	Biotin	1ml
BF09030	山羊抗猪IgG(H+L)	Biotin	100μl/1ml	BF09406	小鼠抗人Ig KAPPA	Biotin	1ml
BF09020	兔抗大鼠IgG(H+L)	Biotin	100μl/1ml	BF09412	小鼠抗人IgA	Biotin	1ml
BF09011	兔抗狗IgG(H+L)	Biotin	100μl/1ml	BF09036	小鼠抗人IgG Fab	Biotin	1ml
BF09017	兔抗猴IgG(H+L)	Biotin	100μl/1ml	BF09035	小鼠抗人IgG Fc	Biotin	1ml
BF09012	兔抗鸡IgY IgG(H+L)	Biotin	100μl/1ml	BF09411	小鼠抗人IgG1	Biotin	1ml
BF09034	兔抗驴IgG(H+L)	Biotin	100μl/1ml	BF09408	小鼠抗人IgG2	Biotin	1ml
BF09014	兔抗马IgG(H+L)	Biotin	100μl/1ml	BF09409	小鼠抗人IgG3	Biotin	1ml
BF09022	兔抗猫IgG(H+L)	Biotin	100μl/1ml	BF09410	小鼠抗人IgG4	Biotin	1ml
BF09025	兔抗绵羊IgG(H+L)	Biotin	100μl/1ml	BF09407	小鼠抗人LAMBDA	Biotin	1ml

Biotin 标记二抗

货号	名称	类型	规格	货号	名称	类型	规格
BF09039	小鼠抗鸭IgY IgG	Biotin	1ml	BF09026	小鼠抗猪IgG	Biotin	1ml

荧光标记二抗

货号	名称	类型	规格	货号	名称	类型	规格
BD9569	山羊抗兔 IgG	Dylight 350	100μl/1ml	BD9025	山羊抗兔IgG (H+L)	AbBox Fluor 350	100μl/1ml
BD9568	山羊抗小鼠 IgG	Dylight 350	100μl/1ml	BD9022	山羊抗小鼠IgG (H+L)	AbBox Fluor 350	100μl/1ml
BD9571	山羊抗兔 IgG	Dylight 405	100μl/1ml	BD9023	山羊抗小鼠IgM mu chain	AbBox Fluor 350	100μl/1ml
BD9570	山羊抗小鼠 IgG	Dylight 405	100μl/1ml	BD9024	山羊抗猪 IgG (H+L)	AbBox Fluor 350	100μl/1ml
BD9572	兔抗山羊 IgG	Dylight 405	100μl/1ml	BD9043	兔抗大鼠 IgG (H+L)	AbBox Fluor 350	100μl/1ml
BD9574	山羊抗大鼠 IgG	Dylight 488	100μl/1ml	BD9029	兔抗狗 IgG (H+L)	AbBox Fluor 350	100μl/1ml
BD9002	山羊抗兔 IgG	Dylight 488	100μl/1ml	BD9040	兔抗猴 IgG (H+L)	AbBox Fluor 350	100μl/1ml
BD9001	山羊抗小鼠 IgG	Dylight 488	100μl/1ml	BD9028	兔抗鸡 IgY (H+L)	AbBox Fluor 350	100μl/1ml
BD9573	兔抗山羊 IgG	Dylight 488	100μl/1ml	BD9030	兔抗驴IgG (H+L)	AbBox Fluor 350	100μl/1ml
BD9578	山羊抗大鼠 IgG	Dylight 549	100μl/1ml	BD9034	兔抗马 IgG (H+L)	AbBox Fluor 350	100μl/1ml
BD9576	山羊抗兔 IgG	Dylight 549	100μl/1ml	BD9027	兔抗猫 IgG (H+L)	AbBox Fluor 350	100μl/1ml
BD9575	山羊抗小鼠 IgG	Dylight 549	100μl/1ml	BD9044	兔抗绵羊 IgG (H+L)	AbBox Fluor 350	100μl/1ml
BD9577	兔抗山羊 IgG	Dylight 549	100μl/1ml	BD9026	兔抗牛 IgG (H+L)	AbBox Fluor 350	100μl/1ml
BD9582	山羊抗大鼠 IgG	Dylight 594	100μl/1ml	BD9035	兔抗人 IgG (H+L)	AbBox Fluor 350	100μl/1ml
BD9580	山羊抗兔 IgG	Dylight 594	100μl/1ml	BD9057	兔抗人 IgG F(ab') ₂	AbBox Fluor 350	100μl/1ml
BD9579	山羊抗小鼠 IgG	Dylight 594	100μl/1ml	BD9036	兔抗人 IgG Fc	AbBox Fluor 350	100μl/1ml
BD9581	兔抗山羊 IgG	Dylight 594	100μl/1ml	BD9037	兔抗人 IgG gamma chain	AbBox Fluor 350	100μl/1ml
BD9584	山羊抗大鼠 IgG	Dylight 649	100μl/1ml	BD9038	兔抗人 IgG+IgM+IgA	AbBox Fluor 350	100μl/1ml
BD9004	山羊抗兔 IgG	Dylight 649	100μl/1ml	BD9039	兔抗人 IgM	AbBox Fluor 350	100μl/1ml
BD9003	山羊抗小鼠 IgG	Dylight 649	100μl/1ml	BD9032	兔抗山羊IgG (H+L)	AbBox Fluor 350	100μl/1ml
BD9583	兔抗山羊 IgG	Dylight 649	100μl/1ml	BD9033	兔抗豚鼠 IgG (H+L)	AbBox Fluor 350	100μl/1ml
BD9006	山羊抗兔 IgG	Dylight 680	100μl/1ml	BD9041	兔抗小鼠IgG (H+L)	AbBox Fluor 350	100μl/1ml
BD9005	山羊抗小鼠 IgG	Dylight 680	100μl/1ml	BD9031	兔抗鸭 IgY (H+L)	AbBox Fluor 350	100μl/1ml
BD9008	山羊抗兔 IgG	Dylight 800	100μl/1ml	BD9042	兔抗猪 IgG (H+L)	AbBox Fluor 350	100μl/1ml
BD9007	山羊抗小鼠 IgG	Dylight 800	100μl/1ml	BD9051	小鼠抗猴 IgG (H+L)	AbBox Fluor 350	100μl/1ml
BD9015	山羊抗鸡 IgY (H+L)	AbBox Fluor 350	100μl/1ml	BD9052	小鼠抗猴 IgG (H+L)	AbBox Fluor 350	100μl/1ml
BD9016	山羊抗人 IgG (H+L)	AbBox Fluor 350	100μl/1ml	BD9045	小鼠抗鸡 IgY (H+L)	AbBox Fluor 350	100μl/1ml
BD9056	山羊抗人 IgG F(ab') ₂	AbBox Fluor 350	100μl/1ml	BD9054	小鼠抗人 Ig kappa chain	AbBox Fluor 350	100μl/1ml
BD9017	山羊抗人 IgG Fab	AbBox Fluor 350	100μl/1ml	BD9055	小鼠抗人 Ig lambda chain	AbBox Fluor 350	100μl/1ml
BD9018	山羊抗人 IgG Fc	AbBox Fluor 350	100μl/1ml	BD9047	小鼠抗人 IgA	AbBox Fluor 350	100μl/1ml
BD9019	山羊抗人 IgG gamma chain	AbBox Fluor 350	100μl/1ml	BD9048	小鼠抗人 IgG Fab	AbBox Fluor 350	100μl/1ml
BD9020	山羊抗人 IgG+IgM+IgA	AbBox Fluor 350	100μl/1ml	BD9049	小鼠抗人 IgG Fc	AbBox Fluor 350	100μl/1ml
BD9021	山羊抗人 IgM mu chain	AbBox Fluor 350	100μl/1ml	BD9050	小鼠抗人 IgM	AbBox Fluor 350	100μl/1ml

荧光标记二抗

货号	名称	类型	规格	货号	名称	类型	规格
BD9046	小鼠抗鸭 IgY (H+L)	AbBox Fluor 350	100μl/1ml	BD9098	小鼠抗人 Ig lambda chain	AbBox Fluor 405	100μl/1ml
BD9053	小鼠抗猪 IgG (H+L)	AbBox Fluor 350	100μl/1ml	BD9090	小鼠抗人 IgA	AbBox Fluor 405	100μl/1ml
BD9058	山羊抗鸡 IgY (H+L)	AbBox Fluor 405	100μl/1ml	BD9091	小鼠抗人 IgG Fab	AbBox Fluor 405	100μl/1ml
BD9059	山羊抗人 IgG (H+L)	AbBox Fluor 405	100μl/1ml	BD9092	小鼠抗人 IgG Fc	AbBox Fluor 405	100μl/1ml
BD9099	山羊抗人 IgG F(ab') ₂	AbBox Fluor 405	100μl/1ml	BD9093	小鼠抗人 IgM	AbBox Fluor 405	100μl/1ml
BD9060	山羊抗人 IgG Fab	AbBox Fluor 405	100μl/1ml	BD9089	小鼠抗鸭 IgY (H+L)	AbBox Fluor 405	100μl/1ml
BD9061	山羊抗人 IgG Fc	AbBox Fluor 405	100μl/1ml	BD9096	小鼠抗猪 IgG (H+L)	AbBox Fluor 405	100μl/1ml
BD9062	山羊抗人 IgG gamma chain	AbBox Fluor 405	100μl/1ml	BD9101	山羊抗鸡 IgY (H+L)	AbBox Fluor 488	100μl/1ml
BD9063	山羊抗人 IgG+IgM+IgA	AbBox Fluor 405	100μl/1ml	BD9102	山羊抗人 IgG (H+L)	AbBox Fluor 488	100μl/1ml
BD9064	山羊抗人 IgM mu chain	AbBox Fluor 405	100μl/1ml	BD9140	山羊抗人 IgG F(ab') ₂	AbBox Fluor 488	100μl/1ml
BD9068	山羊抗兔 IgG (H+L)	AbBox Fluor 405	100μl/1ml	BD9103	山羊抗人 IgG Fab	AbBox Fluor 488	100μl/1ml
BD9065	山羊抗小鼠 IgG (H+L)	AbBox Fluor 405	100μl/1ml	BD9104	山羊抗人 IgG Fc	AbBox Fluor 488	100μl/1ml
BD9066	山羊抗小鼠 IgM mu chain	AbBox Fluor 405	100μl/1ml	BD9105	山羊抗人 IgG gamma chain	AbBox Fluor 488	100μl/1ml
BD9067	山羊抗猪 IgG (H+L)	AbBox Fluor 405	100μl/1ml	BD9106	山羊抗人 IgG+IgM+IgA	AbBox Fluor 488	100μl/1ml
BD9086	兔抗大鼠 IgG (H+L)	AbBox Fluor 405	100μl/1ml	BD9107	山羊抗人 IgM mu chain	AbBox Fluor 488	100μl/1ml
BD9072	兔抗狗 IgG (H+L)	AbBox Fluor 405	100μl/1ml	BD9010	山羊抗兔 IgG (H+L)	AbBox Fluor 488	100μl/1ml
BD9083	兔抗猴 IgG (H+L)	AbBox Fluor 405	100μl/1ml	BD9009	山羊抗小鼠 IgG (H+L)	AbBox Fluor 488	100μl/1ml
BD9071	兔抗鸡 IgY (H+L)	AbBox Fluor 405	100μl/1ml	BD9108	山羊抗小鼠 IgM mu chain	AbBox Fluor 488	100μl/1ml
BD9073	兔抗驴 IgG (H+L)	AbBox Fluor 405	100μl/1ml	BD9109	山羊抗猪 IgG (H+L)	AbBox Fluor 488	100μl/1ml
BD9077	兔抗马 IgG (H+L)	AbBox Fluor 405	100μl/1ml	BD9127	兔抗大鼠 IgG (H+L)	AbBox Fluor 488	100μl/1ml
BD9070	兔抗猫 IgG (H+L)	AbBox Fluor 405	100μl/1ml	BD9113	兔抗狗 IgG (H+L)	AbBox Fluor 488	100μl/1ml
BD9087	兔抗绵羊 IgG (H+L)	AbBox Fluor 405	100μl/1ml	BD9124	兔抗猴 IgG (H+L)	AbBox Fluor 488	100μl/1ml
BD9069	兔抗牛 IgG (H+L)	AbBox Fluor 405	100μl/1ml	BD9112	兔抗鸡 IgY (H+L)	AbBox Fluor 488	100μl/1ml
BD9078	兔抗人 IgG (H+L)	AbBox Fluor 405	100μl/1ml	BD9114	兔抗驴 IgG (H+L)	AbBox Fluor 488	100μl/1ml
BD9100	兔抗人 IgG F(ab') ₂	AbBox Fluor 405	100μl/1ml	BD9118	兔抗马 IgG (H+L)	AbBox Fluor 488	100μl/1ml
BD9079	兔抗人 IgG Fc	AbBox Fluor 405	100μl/1ml	BD9111	兔抗猫 IgG (H+L)	AbBox Fluor 488	100μl/1ml
BD9080	兔抗人 IgG gamma chain	AbBox Fluor 405	100μl/1ml	BD9128	兔抗绵羊 IgG (H+L)	AbBox Fluor 488	100μl/1ml
BD9081	兔抗人 IgG+IgM+IgA	AbBox Fluor 405	100μl/1ml	BD9110	兔抗牛 IgG (H+L)	AbBox Fluor 488	100μl/1ml
BD9082	兔抗人 IgM	AbBox Fluor 405	100μl/1ml	BD9119	兔抗人 IgG (H+L)	AbBox Fluor 488	100μl/1ml
BD9075	兔抗山羊 IgG (H+L)	AbBox Fluor 405	100μl/1ml	BD9141	兔抗人 IgG F(ab') ₂	AbBox Fluor 488	100μl/1ml
BD9076	兔抗豚鼠 IgG (H+L)	AbBox Fluor 405	100μl/1ml	BD9120	兔抗人 IgG Fc	AbBox Fluor 488	100μl/1ml
BD9084	兔抗小鼠 IgG (H+L)	AbBox Fluor 405	100μl/1ml	BD9121	兔抗人 IgG gamma chain	AbBox Fluor 488	100μl/1ml
BD9074	兔抗鸭 IgY (H+L)	AbBox Fluor 405	100μl/1ml	BD9122	兔抗人 IgG+IgM+IgA	AbBox Fluor 488	100μl/1ml
BD9085	兔抗猪 IgG (H+L)	AbBox Fluor 405	100μl/1ml	BD9123	兔抗人 IgM	AbBox Fluor 488	100μl/1ml
BD9094	小鼠抗猴 IgG (H+L)	AbBox Fluor 405	100μl/1ml	BD9116	兔抗山羊 IgG (H+L)	AbBox Fluor 488	100μl/1ml
BD9095	小鼠抗猴 IgG (H+L)	AbBox Fluor 405	100μl/1ml	BD9117	兔抗豚鼠 IgG (H+L)	AbBox Fluor 488	100μl/1ml
BD9088	小鼠抗鸡 IgY (H+L)	AbBox Fluor 405	100μl/1ml	BD9125	兔抗小鼠 IgG (H+L)	AbBox Fluor 488	100μl/1ml
BD9097	小鼠抗人 Ig kappa chain	AbBox Fluor 405	100μl/1ml	BD9115	兔抗鸭 IgY (H+L)	AbBox Fluor 488	100μl/1ml

荧光标记二抗

货号	名称	类型	规格	货号	名称	类型	规格
BD9126	兔抗猪 IgG (H+L)	AbBox Fluor 488	100μl/1ml	BD9166	兔抗人 IgM	AbBox Fluor 532	100μl/1ml
BD9135	小鼠抗猴 IgG (H+L)	AbBox Fluor 488	100μl/1ml	BD9159	兔抗山羊 IgG (H+L)	AbBox Fluor 532	100μl/1ml
BD9136	小鼠抗猴 IgG (H+L)	AbBox Fluor 488	100μl/1ml	BD9160	兔抗豚鼠 IgG (H+L)	AbBox Fluor 532	100μl/1ml
BD9129	小鼠抗鸡 IgY (H+L)	AbBox Fluor 488	100μl/1ml	BD9168	兔抗小鼠 IgG (H+L)	AbBox Fluor 532	100μl/1ml
BD9138	小鼠抗人 Ig kappa chain	AbBox Fluor 488	100μl/1ml	BD9158	兔抗鸭 IgY (H+L)	AbBox Fluor 532	100μl/1ml
BD9139	小鼠抗人 Ig lambda chain	AbBox Fluor 488	100μl/1ml	BD9169	兔抗猪 IgG (H+L)	AbBox Fluor 532	100μl/1ml
BD9131	小鼠抗人 IgA	AbBox Fluor 488	100μl/1ml	BD9178	小鼠抗猴 IgG (H+L)	AbBox Fluor 532	100μl/1ml
BD9132	小鼠抗人 IgG Fab	AbBox Fluor 488	100μl/1ml	BD9179	小鼠抗猴 IgG (H+L)	AbBox Fluor 532	100μl/1ml
BD9133	小鼠抗人 IgG Fc	AbBox Fluor 488	100μl/1ml	BD9172	小鼠抗鸡 IgY (H+L)	AbBox Fluor 532	100μl/1ml
BD9134	小鼠抗人 IgM	AbBox Fluor 488	100μl/1ml	BD9181	小鼠抗人 Ig kappa chain	AbBox Fluor 532	100μl/1ml
BD9130	小鼠抗鸭 IgY (H+L)	AbBox Fluor 488	100μl/1ml	BD9182	小鼠抗人 Ig lambda chain	AbBox Fluor 532	100μl/1ml
BD9137	小鼠抗猪 IgG (H+L)	AbBox Fluor 488	100μl/1ml	BD9174	小鼠抗人 IgA	AbBox Fluor 532	100μl/1ml
BD9142	山羊抗鸡 IgY (H+L)	AbBox Fluor 532	100μl/1ml	BD9175	小鼠抗人 IgG Fab	AbBox Fluor 532	100μl/1ml
BD9143	山羊抗人 IgG (H+L)	AbBox Fluor 532	100μl/1ml	BD9176	小鼠抗人 IgG Fc	AbBox Fluor 532	100μl/1ml
BD9183	山羊抗人 IgG F(ab') ₂	AbBox Fluor 532	100μl/1ml	BD9177	小鼠抗人 IgM	AbBox Fluor 532	100μl/1ml
BD9144	山羊抗人 IgG Fab	AbBox Fluor 532	100μl/1ml	BD9173	小鼠抗鸭 IgY (H+L)	AbBox Fluor 532	100μl/1ml
BD9145	山羊抗人 IgG Fc	AbBox Fluor 532	100μl/1ml	BD9180	小鼠抗猪 IgG (H+L)	AbBox Fluor 532	100μl/1ml
BD9146	山羊抗人 IgG gamma chain	AbBox Fluor 532	100μl/1ml	BD9185	山羊抗鸡 IgY (H+L)	AbBox Fluor 555	100μl/1ml
BD9147	山羊抗人 IgG+IgM+IgA	AbBox Fluor 532	100μl/1ml	BD9186	山羊抗人 IgG (H+L)	AbBox Fluor 555	100μl/1ml
BD9148	山羊抗人 IgM mu chain	AbBox Fluor 532	100μl/1ml	BD9226	山羊抗人 IgG F(ab') ₂	AbBox Fluor 555	100μl/1ml
BD9152	山羊抗兔 IgG (H+L)	AbBox Fluor 532	100μl/1ml	BD9187	山羊抗人 IgG Fab	AbBox Fluor 555	100μl/1ml
BD9149	山羊抗小鼠 IgG (H+L)	AbBox Fluor 532	100μl/1ml	BD9188	山羊抗人 IgG Fc	AbBox Fluor 555	100μl/1ml
BD9150	山羊抗小鼠 IgM mu chain	AbBox Fluor 532	100μl/1ml	BD9189	山羊抗人 IgG gamma chain	AbBox Fluor 555	100μl/1ml
BD9151	山羊抗猪 IgG (H+L)	AbBox Fluor 532	100μl/1ml	BD9190	山羊抗人 IgG+IgM+IgA	AbBox Fluor 555	100μl/1ml
BD9170	兔抗大鼠 IgG (H+L)	AbBox Fluor 532	100μl/1ml	BD9191	山羊抗人 IgM mu chain	AbBox Fluor 555	100μl/1ml
BD9156	兔抗狗 IgG (H+L)	AbBox Fluor 532	100μl/1ml	BD9195	山羊抗兔 IgG (H+L)	AbBox Fluor 555	100μl/1ml
BD9167	兔抗猴 IgG (H+L)	AbBox Fluor 532	100μl/1ml	BD9192	山羊抗小鼠 IgG (H+L)	AbBox Fluor 555	100μl/1ml
BD9155	兔抗鸡 IgY (H+L)	AbBox Fluor 532	100μl/1ml	BD9193	山羊抗小鼠 IgM mu chain	AbBox Fluor 555	100μl/1ml
BD9157	兔抗驴 IgG (H+L)	AbBox Fluor 532	100μl/1ml	BD9194	山羊抗猪 IgG (H+L)	AbBox Fluor 555	100μl/1ml
BD9161	兔抗马 IgG (H+L)	AbBox Fluor 532	100μl/1ml	BD9213	兔抗大鼠 IgG (H+L)	AbBox Fluor 555	100μl/1ml
BD9154	兔抗猫 IgG (H+L)	AbBox Fluor 532	100μl/1ml	BD9199	兔抗狗 IgG (H+L)	AbBox Fluor 555	100μl/1ml
BD9171	兔抗绵羊 IgG (H+L)	AbBox Fluor 532	100μl/1ml	BD9210	兔抗猴 IgG (H+L)	AbBox Fluor 555	100μl/1ml
BD9153	兔抗牛 IgG (H+L)	AbBox Fluor 532	100μl/1ml	BD9198	兔抗鸡 IgY (H+L)	AbBox Fluor 555	100μl/1ml
BD9162	兔抗人 IgG (H+L)	AbBox Fluor 532	100μl/1ml	BD9200	兔抗驴 IgG (H+L)	AbBox Fluor 555	100μl/1ml
BD9184	兔抗人 IgG F(ab') ₂	AbBox Fluor 532	100μl/1ml	BD9204	兔抗马 IgG (H+L)	AbBox Fluor 555	100μl/1ml
BD9163	兔抗人 IgG Fc	AbBox Fluor 532	100μl/1ml	BD9197	兔抗猫 IgG (H+L)	AbBox Fluor 555	100μl/1ml
BD9164	兔抗人 IgG gamma chain	AbBox Fluor 532	100μl/1ml	BD9214	兔抗绵羊 IgG (H+L)	AbBox Fluor 555	100μl/1ml
BD9165	兔抗人 IgG+IgM+IgA	AbBox Fluor 532	100μl/1ml	BD9196	兔抗牛 IgG (H+L)	AbBox Fluor 555	100μl/1ml

荧光标记二抗							
货号	名称	类型	规格	货号	名称	类型	规格
BD9205	兔抗人 IgG (H+L)	AbBox Fluor 555	100μl/1ml	BD9241	兔抗驴 IgG (H+L)	AbBox Fluor 568	100μl/1ml
BD9227	兔抗人 IgG F(ab') ₂	AbBox Fluor 555	100μl/1ml	BD9245	兔抗马 IgG (H+L)	AbBox Fluor 568	100μl/1ml
BD9206	兔抗人 IgG Fc	AbBox Fluor 555	100μl/1ml	BD9238	兔抗猫 IgG (H+L)	AbBox Fluor 568	100μl/1ml
BD9207	兔抗人 IgG gamma chain	AbBox Fluor 555	100μl/1ml	BD9255	兔抗绵羊 IgG (H+L)	AbBox Fluor 568	100μl/1ml
BD9208	兔抗人 IgG+IgM+IgA	AbBox Fluor 555	100μl/1ml	BD9237	兔抗牛 IgG (H+L)	AbBox Fluor 568	100μl/1ml
BD9209	兔抗人 IgM	AbBox Fluor 555	100μl/1ml	BD9246	兔抗人 IgG (H+L)	AbBox Fluor 568	100μl/1ml
BD9202	兔抗山羊 IgG (H+L)	AbBox Fluor 555	100μl/1ml	BD9268	兔抗人 IgG F(ab') ₂	AbBox Fluor 568	100μl/1ml
BD9203	兔抗豚鼠 IgG (H+L)	AbBox Fluor 555	100μl/1ml	BD9247	兔抗人 IgG Fc	AbBox Fluor 568	100μl/1ml
BD9211	兔抗小鼠 IgG (H+L)	AbBox Fluor 555	100μl/1ml	BD9248	兔抗人 IgG gamma chain	AbBox Fluor 568	100μl/1ml
BD9201	兔抗鸭 IgY (H+L)	AbBox Fluor 555	100μl/1ml	BD9249	兔抗人 IgG+IgM+IgA	AbBox Fluor 568	100μl/1ml
BD9212	兔抗猪 IgG (H+L)	AbBox Fluor 555	100μl/1ml	BD9250	兔抗人 IgM	AbBox Fluor 568	100μl/1ml
BD9221	小鼠抗猴 IgG (H+L)	AbBox Fluor 555	100μl/1ml	BD9243	兔抗山羊 IgG (H+L)	AbBox Fluor 568	100μl/1ml
BD9222	小鼠抗猴 IgG (H+L)	AbBox Fluor 555	100μl/1ml	BD9244	兔抗豚鼠 IgG (H+L)	AbBox Fluor 568	100μl/1ml
BD9215	小鼠抗鸡 IgY (H+L)	AbBox Fluor 555	100μl/1ml	BD9252	兔抗小鼠 IgG (H+L)	AbBox Fluor 568	100μl/1ml
BD9224	小鼠抗人 Ig kappa chain	AbBox Fluor 555	100μl/1ml	BD9242	兔抗鸭 IgY (H+L)	AbBox Fluor 568	100μl/1ml
BD9225	小鼠抗人 Ig lambda chain	AbBox Fluor 555	100μl/1ml	BD9253	兔抗猪 IgG (H+L)	AbBox Fluor 568	100μl/1ml
BD9217	小鼠抗人 IgA	AbBox Fluor 555	100μl/1ml	BD9262	小鼠抗猴 IgG (H+L)	AbBox Fluor 568	100μl/1ml
BD9218	小鼠抗人 IgG Fab	AbBox Fluor 555	100μl/1ml	BD9263	小鼠抗猴 IgG (H+L)	AbBox Fluor 568	100μl/1ml
BD9219	小鼠抗人 IgG Fc	AbBox Fluor 555	100μl/1ml	BD9256	小鼠抗鸡 IgY (H+L)	AbBox Fluor 568	100μl/1ml
BD9220	小鼠抗人 IgM	AbBox Fluor 555	100μl/1ml	BD9265	小鼠抗人 Ig kappa chain	AbBox Fluor 568	100μl/1ml
BD9216	小鼠抗鸭 IgY (H+L)	AbBox Fluor 555	100μl/1ml	BD9266	小鼠抗人 Ig lambda chain	AbBox Fluor 568	100μl/1ml
BD9223	小鼠抗猪 IgG (H+L)	AbBox Fluor 555	100μl/1ml	BD9258	小鼠抗人 IgA	AbBox Fluor 568	100μl/1ml
BD9228	山羊抗鸡 IgY (H+L)	AbBox Fluor 568	100μl/1ml	BD9259	小鼠抗人 IgG Fab	AbBox Fluor 568	100μl/1ml
BD9229	山羊抗人 IgG (H+L)	AbBox Fluor 568	100μl/1ml	BD9260	小鼠抗人 IgG Fc	AbBox Fluor 568	100μl/1ml
BD9267	山羊抗人 IgG F(ab') ₂	AbBox Fluor 568	100μl/1ml	BD9261	小鼠抗人 IgM	AbBox Fluor 568	100μl/1ml
BD9230	山羊抗人 IgG Fab	AbBox Fluor 568	100μl/1ml	BD9257	小鼠抗鸭 IgY (H+L)	AbBox Fluor 568	100μl/1ml
BD9231	山羊抗人 IgG Fc	AbBox Fluor 568	100μl/1ml	BD9264	小鼠抗猪 IgG (H+L)	AbBox Fluor 568	100μl/1ml
BD9232	山羊抗人 IgG gamma chain	AbBox Fluor 568	100μl/1ml	BD9269	山羊抗鸡 IgY (H+L)	AbBox Fluor 594	100μl/1ml
BD9233	山羊抗人 IgG+IgM+IgA	AbBox Fluor 568	100μl/1ml	BD9270	山羊抗人 IgG (H+L)	AbBox Fluor 594	100μl/1ml
BD9234	山羊抗人 IgM mu chain	AbBox Fluor 568	100μl/1ml	BD9310	山羊抗人 IgG F(ab') ₂	AbBox Fluor 594	100μl/1ml
BD9014	山羊抗兔 IgG (H+L)	AbBox Fluor 568	100μl/1ml	BD9271	山羊抗人 IgG Fab	AbBox Fluor 594	100μl/1ml
BD9013	山羊抗小鼠 IgG (H+L)	AbBox Fluor 568	100μl/1ml	BD9272	山羊抗人 IgG Fc	AbBox Fluor 594	100μl/1ml
BD9235	山羊抗小鼠 IgM mu chain	AbBox Fluor 568	100μl/1ml	BD9273	山羊抗人 IgG gamma chain	AbBox Fluor 594	100μl/1ml
BD9236	山羊抗猪 IgG (H+L)	AbBox Fluor 568	100μl/1ml	BD9274	山羊抗人 IgG+IgM+IgA	AbBox Fluor 594	100μl/1ml
BD9254	兔抗大鼠 IgG (H+L)	AbBox Fluor 568	100μl/1ml	BD9275	山羊抗人 IgM mu chain	AbBox Fluor 594	100μl/1ml
BD9240	兔抗狗 IgG (H+L)	AbBox Fluor 568	100μl/1ml	BD9279	山羊抗兔 IgG (H+L)	AbBox Fluor 594	100μl/1ml
BD9251	兔抗猴 IgG (H+L)	AbBox Fluor 568	100μl/1ml	BD9276	山羊抗小鼠 IgG (H+L)	AbBox Fluor 594	100μl/1ml
BD9239	兔抗鸡 IgY (H+L)	AbBox Fluor 568	100μl/1ml	BD9277	山羊抗小鼠 IgM mu chain	AbBox Fluor 594	100μl/1ml

荧光标记二抗							
货号	名称	类型	规格	货号	名称	类型	规格
BD9278	山羊抗猪 IgG (H+L)	AbBox Fluor 594	100μl/1ml	BD9317	山羊抗人 IgG+IgM+IgA	AbBox Fluor 633	100μl/1ml
BD9297	兔抗大鼠 IgG (H+L)	AbBox Fluor 594	100μl/1ml	BD9318	山羊抗人 IgM mu chain	AbBox Fluor 633	100μl/1ml
BD9283	兔抗狗 IgG (H+L)	AbBox Fluor 594	100μl/1ml	BD9322	山羊抗兔 IgG (H+L)	AbBox Fluor 633	100μl/1ml
BD9294	兔抗猴 IgG (H+L)	AbBox Fluor 594	100μl/1ml	BD9319	山羊抗小鼠 IgG (H+L)	AbBox Fluor 633	100μl/1ml
BD9282	兔抗鸡 IgY (H+L)	AbBox Fluor 594	100μl/1ml	BD9320	山羊抗小鼠 IgM mu chain	AbBox Fluor 633	100μl/1ml
BD9284	兔抗驴 IgG (H+L)	AbBox Fluor 594	100μl/1ml	BD9321	山羊抗猪 IgG (H+L)	AbBox Fluor 633	100μl/1ml
BD9288	兔抗马 IgG (H+L)	AbBox Fluor 594	100μl/1ml	BD9340	兔抗大鼠 IgG (H+L)	AbBox Fluor 633	100μl/1ml
BD9281	兔抗猫 IgG (H+L)	AbBox Fluor 594	100μl/1ml	BD9326	兔抗狗 IgG (H+L)	AbBox Fluor 633	100μl/1ml
BD9298	兔抗绵羊 IgG (H+L)	AbBox Fluor 594	100μl/1ml	BD9337	兔抗猴 IgG (H+L)	AbBox Fluor 633	100μl/1ml
BD9280	兔抗牛 IgG (H+L)	AbBox Fluor 594	100μl/1ml	BD9325	兔抗鸡 IgY (H+L)	AbBox Fluor 633	100μl/1ml
BD9289	兔抗人 IgG (H+L)	AbBox Fluor 594	100μl/1ml	BD9327	兔抗驴 IgG (H+L)	AbBox Fluor 633	100μl/1ml
BD9311	兔抗人 IgG F(ab') ₂	AbBox Fluor 594	100μl/1ml	BD9331	兔抗马 IgG (H+L)	AbBox Fluor 633	100μl/1ml
BD9290	兔抗人 IgG Fc	AbBox Fluor 594	100μl/1ml	BD9324	兔抗猫 IgG (H+L)	AbBox Fluor 633	100μl/1ml
BD9291	兔抗人 IgG gamma chain	AbBox Fluor 594	100μl/1ml	BD9341	兔抗绵羊 IgG (H+L)	AbBox Fluor 633	100μl/1ml
BD9292	兔抗人 IgG+IgM+IgA	AbBox Fluor 594	100μl/1ml	BD9323	兔抗牛 IgG (H+L)	AbBox Fluor 633	100μl/1ml
BD9293	兔抗人 IgM	AbBox Fluor 594	100μl/1ml	BD9332	兔抗人 IgG (H+L)	AbBox Fluor 633	100μl/1ml
BD9286	兔抗山羊 IgG (H+L)	AbBox Fluor 594	100μl/1ml	BD9354	兔抗人 IgG F(ab') ₂	AbBox Fluor 633	100μl/1ml
BD9287	兔抗豚鼠 IgG (H+L)	AbBox Fluor 594	100μl/1ml	BD9333	兔抗人 IgG Fc	AbBox Fluor 633	100μl/1ml
BD9295	兔抗小鼠 IgG (H+L)	AbBox Fluor 594	100μl/1ml	BD9334	兔抗人 IgG gamma chain	AbBox Fluor 633	100μl/1ml
BD9285	兔抗鸭 IgY (H+L)	AbBox Fluor 594	100μl/1ml	BD9335	兔抗人 IgG+IgM+IgA	AbBox Fluor 633	100μl/1ml
BD9296	兔抗猪 IgG (H+L)	AbBox Fluor 594	100μl/1ml	BD9336	兔抗人 IgM	AbBox Fluor 633	100μl/1ml
BD9305	小鼠抗猴 IgG (H+L)	AbBox Fluor 594	100μl/1ml	BD9329	兔抗山羊 IgG (H+L)	AbBox Fluor 633	100μl/1ml
BD9306	小鼠抗猴 IgG (H+L)	AbBox Fluor 594	100μl/1ml	BD9330	兔抗豚鼠 IgG (H+L)	AbBox Fluor 633	100μl/1ml
BD9299	小鼠抗鸡 IgY (H+L)	AbBox Fluor 594	100μl/1ml	BD9338	兔抗小鼠 IgG (H+L)	AbBox Fluor 633	100μl/1ml
BD9308	小鼠抗人 Ig kappa chain	AbBox Fluor 594	100μl/1ml	BD9328	兔抗鸭 IgY (H+L)	AbBox Fluor 633	100μl/1ml
BD9309	小鼠抗人 Ig lambda chain	AbBox Fluor 594	100μl/1ml	BD9339	兔抗猪 IgG (H+L)	AbBox Fluor 633	100μl/1ml
BD9301	小鼠抗人 IgA	AbBox Fluor 594	100μl/1ml	BD9348	小鼠抗猴 IgG (H+L)	AbBox Fluor 633	100μl/1ml
BD9302	小鼠抗人 IgG Fab	AbBox Fluor 594	100μl/1ml	BD9349	小鼠抗猴 IgG (H+L)	AbBox Fluor 633	100μl/1ml
BD9303	小鼠抗人 IgG Fc	AbBox Fluor 594	100μl/1ml	BD9342	小鼠抗鸡 IgY (H+L)	AbBox Fluor 633	100μl/1ml
BD9304	小鼠抗人 IgM	AbBox Fluor 594	100μl/1ml	BD9351	小鼠抗人 Ig kappa chain	AbBox Fluor 633	100μl/1ml
BD9300	小鼠抗鸭 IgY (H+L)	AbBox Fluor 594	100μl/1ml	BD9352	小鼠抗人 Ig lambda chain	AbBox Fluor 633	100μl/1ml
BD9307	小鼠抗猪 IgG (H+L)	AbBox Fluor 594	100μl/1ml	BD9344	小鼠抗人 IgA	AbBox Fluor 633	100μl/1ml
BD9312	山羊抗鸡 IgY (H+L)	AbBox Fluor 633	100μl/1ml	BD9345	小鼠抗人 IgG Fab	AbBox Fluor 633	100μl/1ml
BD9313	山羊抗人 IgG (H+L)	AbBox Fluor 633	100μl/1ml	BD9346	小鼠抗人 IgG Fc	AbBox Fluor 633	100μl/1ml
BD9353	山羊抗人 IgG F(ab') ₂	AbBox Fluor 633	100μl/1ml	BD9347	小鼠抗人 IgM	AbBox Fluor 633	100μl/1ml
BD9314	山羊抗人 IgG Fab	AbBox Fluor 633	100μl/1ml	BD9343	小鼠抗鸭 IgY (H+L)	AbBox Fluor 633	100μl/1ml
BD9315	山羊抗人 IgG Fc	AbBox Fluor 633	100μl/1ml	BD9350	小鼠抗猪 IgG (H+L)	AbBox Fluor 633	100μl/1ml
BD9316	山羊抗人 IgG gamma chain	AbBox Fluor 633	100μl/1ml	BD9355	山羊抗鸡 IgY (H+L)	AbBox Fluor 647	100μl/1ml

荧光标记二抗							
货号	名称	类型	规格	货号	名称	类型	规格
BD9356	山羊抗人 IgG (H+L)	AbBox Fluor 647	100µl/1ml	BD9387	小鼠抗人 IgG Fc	AbBox Fluor 647	100µl/1ml
BD9394	山羊抗人 IgG F(ab') ₂	AbBox Fluor 647	100µl/1ml	BD9388	小鼠抗人 IgM	AbBox Fluor 647	100µl/1ml
BD9357	山羊抗人 IgG Fab	AbBox Fluor 647	100µl/1ml	BD9384	小鼠抗鸭 IgY (H+L)	AbBox Fluor 647	100µl/1ml
BD9358	山羊抗人 IgG Fc	AbBox Fluor 647	100µl/1ml	BD9391	小鼠抗猪 IgG (H+L)	AbBox Fluor 647	100µl/1ml
BD9359	山羊抗人 IgG gamma chain	AbBox Fluor 647	100µl/1ml	BD9396	山羊抗鸡 IgY (H+L)	AbBox Fluor 660	100µl/1ml
BD9360	山羊抗人 IgG+IgM+IgA	AbBox Fluor 647	100µl/1ml	BD9397	山羊抗人 IgG (H+L)	AbBox Fluor 660	100µl/1ml
BD9361	山羊抗人 IgM mu chain	AbBox Fluor 647	100µl/1ml	BD9437	山羊抗人 IgG F(ab') ₂	AbBox Fluor 660	100µl/1ml
BD9012	山羊抗兔 IgG (H+L)	AbBox Fluor 647	100µl/1ml	BD9398	山羊抗人 IgG Fab	AbBox Fluor 660	100µl/1ml
BD9011	山羊抗小鼠 IgG (H+L)	AbBox Fluor 647	100µl/1ml	BD9399	山羊抗人 IgG Fc	AbBox Fluor 660	100µl/1ml
BD9362	山羊抗小鼠 IgM mu chain	AbBox Fluor 647	100µl/1ml	BD9400	山羊抗人 IgG gamma chain	AbBox Fluor 660	100µl/1ml
BD9363	山羊抗猪 IgG (H+L)	AbBox Fluor 647	100µl/1ml	BD9401	山羊抗人 IgG+IgM+IgA	AbBox Fluor 660	100µl/1ml
BD9381	兔抗大鼠 IgG (H+L)	AbBox Fluor 647	100µl/1ml	BD9402	山羊抗人 IgM mu chain	AbBox Fluor 660	100µl/1ml
BD9367	兔抗狗 IgG (H+L)	AbBox Fluor 647	100µl/1ml	BD9406	山羊抗兔 IgG (H+L)	AbBox Fluor 660	100µl/1ml
BD9378	兔抗猴 IgG (H+L)	AbBox Fluor 647	100µl/1ml	BD9403	山羊抗小鼠 IgG (H+L)	AbBox Fluor 660	100µl/1ml
BD9366	兔抗鸡 IgY (H+L)	AbBox Fluor 647	100µl/1ml	BD9404	山羊抗小鼠 IgM mu chain	AbBox Fluor 660	100µl/1ml
BD9368	兔抗驴 IgG (H+L)	AbBox Fluor 647	100µl/1ml	BD9405	山羊抗猪 IgG (H+L)	AbBox Fluor 660	100µl/1ml
BD9372	兔抗马 IgG (H+L)	AbBox Fluor 647	100µl/1ml	BD9424	兔抗大鼠 IgG (H+L)	AbBox Fluor 660	100µl/1ml
BD9365	兔抗猫 IgG (H+L)	AbBox Fluor 647	100µl/1ml	BD9410	兔抗狗 IgG (H+L)	AbBox Fluor 660	100µl/1ml
BD9382	兔抗绵羊 IgG (H+L)	AbBox Fluor 647	100µl/1ml	BD9421	兔抗猴 IgG (H+L)	AbBox Fluor 660	100µl/1ml
BD9364	兔抗牛 IgG (H+L)	AbBox Fluor 647	100µl/1ml	BD9409	兔抗鸡 IgY (H+L)	AbBox Fluor 660	100µl/1ml
BD9373	兔抗人 IgG (H+L)	AbBox Fluor 647	100µl/1ml	BD9411	兔抗驴 IgG (H+L)	AbBox Fluor 660	100µl/1ml
BD9395	兔抗人 IgG F(ab') ₂	AbBox Fluor 647	100µl/1ml	BD9415	兔抗马 IgG (H+L)	AbBox Fluor 660	100µl/1ml
BD9374	兔抗人 IgG Fc	AbBox Fluor 647	100µl/1ml	BD9408	兔抗猫 IgG (H+L)	AbBox Fluor 660	100µl/1ml
BD9375	兔抗人 IgG gamma chain	AbBox Fluor 647	100µl/1ml	BD9425	兔抗绵羊 IgG (H+L)	AbBox Fluor 660	100µl/1ml
BD9376	兔抗人 IgG+IgM+IgA	AbBox Fluor 647	100µl/1ml	BD9407	兔抗牛 IgG (H+L)	AbBox Fluor 660	100µl/1ml
BD9377	兔抗人 IgM	AbBox Fluor 647	100µl/1ml	BD9416	兔抗人 IgG (H+L)	AbBox Fluor 660	100µl/1ml
BD9370	兔抗山羊 IgG (H+L)	AbBox Fluor 647	100µl/1ml	BD9438	兔抗人 IgG F(ab') ₂	AbBox Fluor 660	100µl/1ml
BD9371	兔抗豚鼠 IgG (H+L)	AbBox Fluor 647	100µl/1ml	BD9417	兔抗人 IgG Fc	AbBox Fluor 660	100µl/1ml
BD9379	兔抗小鼠 IgG (H+L)	AbBox Fluor 647	100µl/1ml	BD9418	兔抗人 IgG gamma chain	AbBox Fluor 660	100µl/1ml
BD9369	兔抗鸭 IgY (H+L)	AbBox Fluor 647	100µl/1ml	BD9419	兔抗人 IgG+IgM+IgA	AbBox Fluor 660	100µl/1ml
BD9380	兔抗猪 IgG (H+L)	AbBox Fluor 647	100µl/1ml	BD9420	兔抗人 IgM	AbBox Fluor 660	100µl/1ml
BD9389	小鼠抗猴 IgG (H+L)	AbBox Fluor 647	100µl/1ml	BD9413	兔抗山羊 IgG (H+L)	AbBox Fluor 660	100µl/1ml
BD9390	小鼠抗猴 IgG (H+L)	AbBox Fluor 647	100µl/1ml	BD9414	兔抗豚鼠 IgG (H+L)	AbBox Fluor 660	100µl/1ml
BD9383	小鼠抗鸡 IgY (H+L)	AbBox Fluor 647	100µl/1ml	BD9422	兔抗小鼠 IgG (H+L)	AbBox Fluor 660	100µl/1ml
BD9392	小鼠抗人 Ig kappa chain	AbBox Fluor 647	100µl/1ml	BD9412	兔抗鸭 IgY (H+L)	AbBox Fluor 660	100µl/1ml
BD9393	小鼠抗人 Ig lambda chain	AbBox Fluor 647	100µl/1ml	BD9423	兔抗猪 IgG (H+L)	AbBox Fluor 660	100µl/1ml
BD9385	小鼠抗人 IgA	AbBox Fluor 647	100µl/1ml	BD9432	小鼠抗猴 IgG (H+L)	AbBox Fluor 660	100µl/1ml
BD9386	小鼠抗人 IgG Fab	AbBox Fluor 647	100µl/1ml	BD9433	小鼠抗猴 IgG (H+L)	AbBox Fluor 660	100µl/1ml

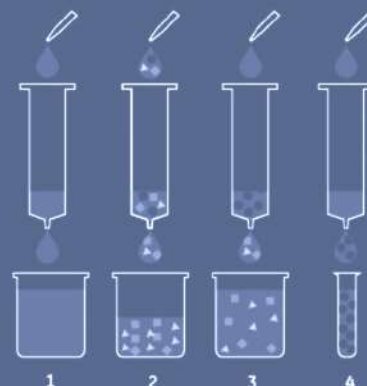
荧光标记二抗							
货号	名称	类型	规格	货号	名称	类型	规格
BD9426	小鼠抗鸡 IgY (H+L)	AbBox Fluor660	100μl/1ml	BD9465	兔抗小鼠IgG (H+L)	AbBox Fluor 680	100μl/1ml
BD9435	小鼠抗人 Ig kappa chain	AbBox Fluor660	100μl/1ml	BD9455	兔抗鸭 IgY (H+L)	AbBox Fluor 680	100μl/1ml
BD9436	小鼠抗人 Ig lambda chain	AbBox Fluor660	100μl/1ml	BD9466	兔抗猪 IgG (H+L)	AbBox Fluor 680	100μl/1ml
BD9428	小鼠抗人 IgA	AbBox Fluor660	100μl/1ml	BD9475	小鼠抗猴 IgG (H+L)	AbBox Fluor 680	100μl/1ml
BD9429	小鼠抗人 IgG Fab	AbBox Fluor660	100μl/1ml	BD9476	小鼠抗猴 IgG (H+L)	AbBox Fluor 680	100μl/1ml
BD9430	小鼠抗人 IgG Fc	AbBox Fluor660	100μl/1ml	BD9469	小鼠抗鸡 IgY (H+L)	AbBox Fluor 680	100μl/1ml
BD9431	小鼠抗人 IgM	AbBox Fluor660	100μl/1ml	BD9478	小鼠抗人 Ig kappa chain	AbBox Fluor 680	100μl/1ml
BD9427	小鼠抗鸭 IgY (H+L)	AbBox Fluor660	100μl/1ml	BD9479	小鼠抗人 Ig lambda chain	AbBox Fluor 680	100μl/1ml
BD9434	小鼠抗猪 IgG (H+L)	AbBox Fluor660	100μl/1ml	BD9471	小鼠抗人 IgA	AbBox Fluor 680	100μl/1ml
BD9439	山羊抗鸡 IgY (H+L)	AbBox Fluor680	100μl/1ml	BD9472	小鼠抗人 IgG Fab	AbBox Fluor 680	100μl/1ml
BD9440	山羊抗人 IgG (H+L)	AbBox Fluor680	100μl/1ml	BD9473	小鼠抗人 IgG Fc	AbBox Fluor 680	100μl/1ml
BD9480	山羊抗人 IgG F(ab') ₂	AbBox Fluor680	100μl/1ml	BD9474	小鼠抗人 IgM	AbBox Fluor 680	100μl/1ml
BD9441	山羊抗人 IgG Fab	AbBox Fluor680	100μl/1ml	BD9470	小鼠抗鸭 IgY (H+L)	AbBox Fluor 680	100μl/1ml
BD9442	山羊抗人 IgG Fc	AbBox Fluor680	100μl/1ml	BD9477	小鼠抗猪 IgG (H+L)	AbBox Fluor 680	100μl/1ml
BD9443	山羊抗人 IgG gamma chain	AbBox Fluor680	100μl/1ml	BD9482	山羊抗鸡 IgY (H+L)	AbBox Fluor 750	100μl/1ml
BD9444	山羊抗人 IgG+IgM+IgA	AbBox Fluor680	100μl/1ml	BD9483	山羊抗人 IgG (H+L)	AbBox Fluor 750	100μl/1ml
BD9445	山羊抗人 IgM mu chain	AbBox Fluor680	100μl/1ml	BD9523	山羊抗人 IgG F(ab') ₂	AbBox Fluor 750	100μl/1ml
BD9449	山羊抗兔IgG (H+L)	AbBox Fluor680	100μl/1ml	BD9484	山羊抗人 IgG Fab	AbBox Fluor 750	100μl/1ml
BD9446	山羊抗小鼠IgG (H+L)	AbBox Fluor680	100μl/1ml	BD9485	山羊抗人 IgG Fc	AbBox Fluor 750	100μl/1ml
BD9447	山羊抗小鼠IgM mu chain	AbBox Fluor680	100μl/1ml	BD9486	山羊抗人 IgG gamma chain	AbBox Fluor 750	100μl/1ml
BD9448	山羊抗猪 IgG (H+L)	AbBox Fluor680	100μl/1ml	BD9487	山羊抗人 IgG+IgM+IgA	AbBox Fluor 750	100μl/1ml
BD9467	兔抗大鼠 IgG (H+L)	AbBox Fluor680	100μl/1ml	BD9488	山羊抗人 IgM mu chain	AbBox Fluor 750	100μl/1ml
BD9453	兔抗狗 IgG (H+L)	AbBox Fluor680	100μl/1ml	BD9492	山羊抗兔IgG (H+L)	AbBox Fluor 750	100μl/1ml
BD9464	兔抗猴 IgG (H+L)	AbBox Fluor680	100μl/1ml	BD9489	山羊抗小鼠IgG (H+L)	AbBox Fluor 750	100μl/1ml
BD9452	兔抗鸡 IgY (H+L)	AbBox Fluor680	100μl/1ml	BD9490	山羊抗小鼠IgM mu chain	AbBox Fluor 750	100μl/1ml
BD9454	兔抗驴IgG (H+L)	AbBox Fluor680	100μl/1ml	BD9491	山羊抗猪 IgG (H+L)	AbBox Fluor 750	100μl/1ml
BD9458	兔抗马 IgG (H+L)	AbBox Fluor680	100μl/1ml	BD9510	兔抗大鼠 IgG (H+L)	AbBox Fluor 750	100μl/1ml
BD9451	兔抗猫 IgG (H+L)	AbBox Fluor680	100μl/1ml	BD9496	兔抗狗 IgG (H+L)	AbBox Fluor 750	100μl/1ml
BD9468	兔抗绵羊 IgG (H+L)	AbBox Fluor680	100μl/1ml	BD9507	兔抗猴 IgG (H+L)	AbBox Fluor 750	100μl/1ml
BD9450	兔抗牛 IgG (H+L)	AbBox Fluor680	100μl/1ml	BD9495	兔抗鸡 IgY (H+L)	AbBox Fluor 750	100μl/1ml
BD9459	兔抗人 IgG (H+L)	AbBox Fluor680	100μl/1ml	BD9497	兔抗驴IgG (H+L)	AbBox Fluor 750	100μl/1ml
BD9481	兔抗人 IgG F(ab') ₂	AbBox Fluor680	100μl/1ml	BD9501	兔抗马 IgG (H+L)	AbBox Fluor 750	100μl/1ml
BD9460	兔抗人 IgG Fc	AbBox Fluor680	100μl/1ml	BD9494	兔抗猫 IgG (H+L)	AbBox Fluor 750	100μl/1ml
BD9461	兔抗人 IgG gamma chain	AbBox Fluor680	100μl/1ml	BD9511	兔抗绵羊 IgG (H+L)	AbBox Fluor 750	100μl/1ml
BD9462	兔抗人 IgG+IgM+IgA	AbBox Fluor680	100μl/1ml	BD9493	兔抗牛 IgG (H+L)	AbBox Fluor 750	100μl/1ml
BD9463	兔抗人 IgM	AbBox Fluor680	100μl/1ml	BD9502	兔抗人 IgG (H+L)	AbBox Fluor 750	100μl/1ml
BD9456	兔抗山羊IgG (H+L)	AbBox Fluor680	100μl/1ml	BD9524	兔抗人 IgG F(ab') ₂	AbBox Fluor 750	100μl/1ml
BD9457	兔抗豚鼠 IgG (H+L)	AbBox Fluor680	100μl/1ml	BD9503	兔抗人 IgG Fc	AbBox Fluor 750	100μl/1ml

荧光标记二抗

货号	名称	类型	规格	货号	名称	类型	规格
BD9504	兔抗人 IgG gamma chain	AbBox Fluor 750	100μl/1ml	BD9553	兔抗大鼠 IgG (H+L)	AbBox Fluor 790	100μl/1ml
BD9505	兔抗人 IgG+IgM+IgA	AbBox Fluor 750	100μl/1ml	BD9539	兔抗狗 IgG (H+L)	AbBox Fluor 790	100μl/1ml
BD9506	兔抗人 IgM	AbBox Fluor 750	100μl/1ml	BD9550	兔抗猴 IgG (H+L)	AbBox Fluor 790	100μl/1ml
BD9499	兔抗山羊 IgG (H+L)	AbBox Fluor 750	100μl/1ml	BD9538	兔抗鸡 IgY (H+L)	AbBox Fluor 790	100μl/1ml
BD9500	兔抗豚鼠 IgG (H+L)	AbBox Fluor 750	100μl/1ml	BD9540	兔抗驴 IgG (H+L)	AbBox Fluor 790	100μl/1ml
BD9508	兔抗小鼠 IgG (H+L)	AbBox Fluor 750	100μl/1ml	BD9544	兔抗马 IgG (H+L)	AbBox Fluor 790	100μl/1ml
BD9498	兔抗鸭 IgY (H+L)	AbBox Fluor 750	100μl/1ml	BD9537	兔抗猫 IgG (H+L)	AbBox Fluor 790	100μl/1ml
BD9509	兔抗猪 IgG (H+L)	AbBox Fluor 750	100μl/1ml	BD9554	兔抗绵羊 IgG (H+L)	AbBox Fluor 790	100μl/1ml
BD9518	小鼠抗猴 IgG (H+L)	AbBox Fluor 750	100μl/1ml	BD9536	兔抗牛 IgG (H+L)	AbBox Fluor 790	100μl/1ml
BD9519	小鼠抗猴 IgG (H+L)	AbBox Fluor 750	100μl/1ml	BD9545	兔抗人 IgG (H+L)	AbBox Fluor 790	100μl/1ml
BD9512	小鼠抗鸡 IgY (H+L)	AbBox Fluor 750	100μl/1ml	BD9567	兔抗人 IgG F(ab') ₂	AbBox Fluor 790	100μl/1ml
BD9521	小鼠抗人 Ig kappa chain	AbBox Fluor 750	100μl/1ml	BD9546	兔抗人 IgG Fc	AbBox Fluor 790	100μl/1ml
BD9522	小鼠抗人 Ig lambda chain	AbBox Fluor 750	100μl/1ml	BD9547	兔抗人 IgG gamma chain	AbBox Fluor 790	100μl/1ml
BD9514	小鼠抗人 IgA	AbBox Fluor 750	100μl/1ml	BD9548	兔抗人 IgG+IgM+IgA	AbBox Fluor 790	100μl/1ml
BD9515	小鼠抗人 IgG Fab	AbBox Fluor 750	100μl/1ml	BD9549	兔抗人 IgM	AbBox Fluor 790	100μl/1ml
BD9516	小鼠抗人 IgG Fc	AbBox Fluor 750	100μl/1ml	BD9542	兔抗山羊 IgG (H+L)	AbBox Fluor 790	100μl/1ml
BD9517	小鼠抗人 IgM	AbBox Fluor 750	100μl/1ml	BD9543	兔抗豚鼠 IgG (H+L)	AbBox Fluor 790	100μl/1ml
BD9513	小鼠抗鸭 IgY (H+L)	AbBox Fluor 750	100μl/1ml	BD9551	兔抗小鼠 IgG (H+L)	AbBox Fluor 790	100μl/1ml
BD9520	小鼠抗猪 IgG (H+L)	AbBox Fluor 750	100μl/1ml	BD9541	兔抗鸭 IgY (H+L)	AbBox Fluor 790	100μl/1ml
BD9525	山羊抗鸡 IgY (H+L)	AbBox Fluor 790	100μl/1ml	BD9552	兔抗猪 IgG (H+L)	AbBox Fluor 790	100μl/1ml
BD9526	山羊抗人 IgG (H+L)	AbBox Fluor 790	100μl/1ml	BD9561	小鼠抗猴 IgG (H+L)	AbBox Fluor 790	100μl/1ml
BD9566	山羊抗人 IgG F(ab') ₂	AbBox Fluor 790	100μl/1ml	BD9562	小鼠抗猴 IgG (H+L)	AbBox Fluor 790	100μl/1ml
BD9527	山羊抗人 IgG Fab	AbBox Fluor 790	100μl/1ml	BD9555	小鼠抗鸡 IgY (H+L)	AbBox Fluor 790	100μl/1ml
BD9528	山羊抗人 IgG Fc	AbBox Fluor 790	100μl/1ml	BD9564	小鼠抗人 Ig kappa chain	AbBox Fluor 790	100μl/1ml
BD9529	山羊抗人 IgG gamma chain	AbBox Fluor 790	100μl/1ml	BD9565	小鼠抗人 Ig lambda chain	AbBox Fluor 790	100μl/1ml
BD9530	山羊抗人 IgG+IgM+IgA	AbBox Fluor 790	100μl/1ml	BD9557	小鼠抗人 IgA	AbBox Fluor 790	100μl/1ml
BD9531	山羊抗人 IgM mu chain	AbBox Fluor 790	100μl/1ml	BD9558	小鼠抗人 IgG Fab	AbBox Fluor 790	100μl/1ml
BD9535	山羊抗兔 IgG (H+L)	AbBox Fluor 790	100μl/1ml	BD9559	小鼠抗人 IgG Fc	AbBox Fluor 790	100μl/1ml
BD9532	山羊抗小鼠 IgG (H+L)	AbBox Fluor 790	100μl/1ml	BD9560	小鼠抗人 IgM	AbBox Fluor 790	100μl/1ml
BD9533	山羊抗小鼠 IgM mu chain	AbBox Fluor 790	100μl/1ml	BD9556	小鼠抗鸭 IgY (H+L)	AbBox Fluor 790	100μl/1ml
BD9534	山羊抗猪 IgG (H+L)	AbBox Fluor 790	100μl/1ml	BD9563	小鼠抗猪 IgG (H+L)	AbBox Fluor 790	100μl/1ml

图示：重力预装柱纯化流程

- Step 1: 柱子平衡
Step 2: 上样
Step 3: 洗杂
Step 4: 洗脱



纯化试剂

货号	名称	描述	规格
BF06190	IgG(1、2a、2b)亚类单抗纯化试剂盒	纯化50ml腹水	Kit
BF06191	IgG3亚类单抗纯化试剂盒	纯化50ml腹水	Kit
BDSL0001	蛋白A亲和纯化填料	抗体纯化	1ml/5ml/25ml
BDSL0003	蛋白G亲和纯化填料	抗体纯化	1ml/5ml
BDSL0022	蛋白L亲和纯化填料	抗体纯化	5ml/25ml
BDSL0007	GST标签亲和纯化填料	GST标签蛋白纯化	5ml/10ml/50ml
BDSL0010	His标签亲和纯化填料	HIS标签蛋白纯化	5ml/25ml/250ml
BDSL0015	MBP标签亲和纯化填料	MBP标签蛋白纯化	25ml
BDSL0045	Flag标签亲和纯化填料	Flag标签蛋白纯化	1ml/5ml
BDSL0046	HA标签亲和纯化填料	HA标签蛋白纯化	1ml/5ml
BDSL0047	GFP标签亲和纯化填料	GFP标签蛋白纯化	1ml/5ml
BDSL0071	MYC标签亲和层析介质	MYC标签蛋白纯化	1ml/5ml
BDSL0072	RFP标签亲和层析介质	RFP标签蛋白纯化	1ml/5ml
BDSL0073	YFP标签亲和纯化填料	YFP标签蛋白纯化	1ml/5ml
BDSL0048	内毒素去除填料	内毒素去除	10ml/100ml/500ml
BDSL0006	预活化层析介质(多肽巯基偶联专用) PabPur SulfoLink Beads	预活化填料,用于多肽偶联	5ml/25ml/100ml
BDSL0048	预活化层析介质(4FF)(羧基偶联专用) NHS-Activated Beads 4FF	羧基预活化填料,用于和蛋白/抗体上的氨基偶联	5ml/25ml/100ml/500ml
BDSL0083	预活化层析介质(4FF)(氨基偶联专用)	氨基预活化填料,用于和蛋白/抗体上的羧基偶联	25ml/100ml


ELISA试剂盒

货号	名称	精确度	类型	货号	名称	精确度
BDEL-0484	FGFR2/CD332	4.14pg/ml	Human	BDEL-0469	CCL11/Eotaxin	3.14pg/ml
BDEL-0217	ST2/IL-1 R4	1.1pg/ml		BDEL-0472	CCL13/MCP-4	7.33pg/ml
BDEL-0629	XPNPEP2	0.54pg/ml		BDEL-0340	CCL17/TARC	1.33pg/ml
BDEL-0645	4-1BB	1.58pg/ml		BDEL-0405	CCL18/PARC	3pg/ml
BDEL-0637	ACBD6	9.92pg/ml		BDEL-0325	CCL20/MIP-3α	8.55pg/ml
BDEL-0219	Activin A	2.23pg/ml		BDEL-0341	CCL26/Eotaxin-3	1.44pg/ml
BDEL-0626	ADAM15	1.37pg/ml		BDEL-0475	CCL27/CTACK	1.85pg/ml
BDEL-0001	Adiponectin/Acrp30	0.44pg/ml		BDEL-0230	CCL3/MIP-1α	7.15pg/ml
BDEL-0643	alpha-Galactosidase A/GLA	53.55pg/ml		BDEL-0275	CCL4/MIP-1β	3.58pg/ml
BDEL-0429	Angiopoietin-1/ANG-1	1.3pg/ml		BDEL-0078	CCL5/RANTES	0.53pg/ml
BDEL-0418	Angiopoietin-2/ANG-2	2.61pg/ml		BDEL-0612	CD117/c-Kit	2.16pg/ml
BDEL-0610	Angiotensinogen/AGT/SerpinA8	19.93pg/ml		BDEL-0628	CD19	18.93pg/ml
BDEL-0698	ANGPTL4	43.6 pg/ml		BDEL-0614	CD258/LIGHT/TNFSF14	22.26pg/ml
BDEL-0699	Antithrombin-III/Serpin C1	6.15 pg/ml		BDEL-0563	CD31/PECAM-1	106pg/ml
BDEL-0491	Apolipoprotein A1/Apo A1	0.73 ng/ml		BDEL-0634	CEACAM1/CD66a	106.49pg/ml
BDEL-0641	Apolipoprotein AII/Apo A2	0.53pg/ml		BDEL-0624	CEACAM5/CD66e	24.03pg/ml
BDEL-0611	Apolipoprotein B/Apo B	74.26pg/ml		BDEL-0619	CEACAM6/CD66c	1.41pg/ml
BDEL-0618	Apolipoprotein D/Apo D	25.67pg/ml		BDEL-0580	Chitinase 3-like 1/CHI3L1	1.1pg/ml
BDEL-0615	Apolipoprotein E/Apo E	1.71pg/ml		BDEL-0793	CNTF	4.13 pg/ml
BDEL-0602	Apolipoprotein H/Apo H	16.18pg/ml		BDEL-0596	Coagulation Factor IX/FIX/F9	53.5pg/ml
BDEL-0616	Apolipoprotein J/Apo J	2.08 ng/ml		BDEL-0700	Complement Factor D/ Adipsin	0.11 pg/ml
BDEL-0642	Apolipoprotein M/Apo M	2.44pg/ml		BDEL-0701	C-peptide	2.86 pg/ml
BDEL-0802	Artemin	2.63 pg/ml		BDEL-0260	C-Reactive Protein/CRP	0.44pg/ml
BDEL-0598	B4GALT1/GGTB2	0.06 ng/ml		BDEL-0559	CTGF	2.31pg/ml
BDEL-0644	B7-H1/PD-L1/CD274	5.58pg/ml		BDEL-0633	CTLA-4/CD152	0.71pg/ml
BDEL-0245	BAFF/BlyS/TNFSF13B	0.23pg/ml		BDEL-0408	CX3CL1/Fractalkine	34.45pg/ml
BDEL-0639	Bcl-2	50.25pg/ml		BDEL-0804	CXCL1/CK	0.10 pg/ml
BDEL-0224	BDNF	1.41pg/ml		BDEL-0558	CXCL10/IP-10	3.5pg/ml
BDEL-0622	BID	0.51pg/ml		BDEL-0467	CXCL11/I-TAC	0.78pg/ml
BDEL-0564	BMP-2	1.73pg/ml		BDEL-0352	CXCL12/SDF-1	18.13pg/ml
BDEL-0442	BMP-6	1.01pg/ml		BDEL-0466	CXCL13/BLC/BCA-1	4.86pg/ml
BDEL-0440	BMP-7	2.06pg/ml		BDEL-0267	CXCL16	1.09pg/ml
BDEL-0632	CALML5/CLSP	1.44pg/ml		BDEL-0805	CXCL3/GRO-γ	0.24 pg/ml
BDEL-0635	Carbonic Anhydrase XII/CA12	1.72pg/ml		BDEL-0424	CXCL5/ENA-78	13.45pg/ml
BDEL-0620	Carbonic Anhydrase XIV/CA14	6.91pg/ml		BDEL-0571	CXCL9/MIG	0.06pg/ml

货号	名称	精确度	类型	货号	名称	精确度
BDEL-0567	Cystatin C	10.57pg/ml	Human	BDEL-0706	HE4/WFDC2/WAP5	
BDEL-0566	Dkk-1	2.97pg/ml		BDEL-0636	Hemopexin/HPX	11.61pg/ml
BDEL-0630	DOPA Decarboxylase/DDC	1.02pg/ml		BDEL-0238	HGF	1.99pg/ml
BDEL-0404	DPPIV/CD26	3.04pg/ml		BDEL-0449	HSP27/HSPB1	5.86pg/ml
BDEL-0453	E-cadherin/CD324/CDH1	9.52pg/ml		BDEL-0013	IFN- α	1.04pg/ml
BDEL-0006	EGF	0.41pg/ml		BDEL-0707	IFN- α High Sensitivity	0.23 pg/ml
BDEL-0601	EGFR/HER1/ErbB1	5.79pg/ml		BDEL-0499	IFN- β	3.19pg/ml
BDEL-0407	Endoglin/CD105	3.49pg/ml		BDEL-0014	IFN- γ	0.3pg/ml
BDEL-0584	EpCAM/CD326	8.39pg/ml		BDEL-0681	IFN- γ High Sensitivity	0.04pg/ml
BDEL-0595	EphB6/Eph Receptor B6	2.08pg/ml		BDEL-0252	IgA	0.35 ng/ml
BDEL-0599	Ephrin-A1/EFNA1	9.08pg/ml		BDEL-0346	IgE	0.34 ng/ml
BDEL-0592	EPOR	0.42pg/ml		BDEL-0569	IGF-1	15.35pg/ml
BDEL-0702	EPOR High Sensitivity	0.10 pg/ml		BDEL-0590	IGF-1R/CD221	13.27pg/ml
BDEL-0452	ErbB2/HER2/CD340	0.51pg/ml		BDEL-0239	IGFBP-1	0.93pg/ml
BDEL-0597	ErbB3/HER3	2.11pg/ml		BDEL-0708	IGFBP-2	2.19 pg/ml
BDEL-0454	Fas Ligand/TNFSF6	3.42pg/ml		BDEL-0582	IGFBP-3	2.16pg/ml
BDEL-0002	Fas/TNFRSF6	3.15pg/ml		BDEL-0709	IGFBP-4	6.51 pg/ml
BDEL-0587	Fetuin-A	2.22pg/ml		BDEL-0710	IGFBP-6	8.38 pg/ml
BDEL-0007	FGF basic	0.39pg/ml		BDEL-0254	IgG	0.8ng/ml
BDEL-0459	FGF-19	1.56pg/ml		BDEL-0255	IgM	1.37 ng/ml
BDEL-0457	FGF-21	0.19pg/ml		BDEL-0025	IL-10	0.43pg/ml
BDEL-0703	FGF-basic High Sensitivity	0.04 pg/ml		BDEL-0678	IL-10 High Sensitivity	0.05pg/ml
BDEL-0481	FGFR4/CD334	12.76pg/ml		BDEL-0207	IL-11	5.01pg/ml
BDEL-0575	Follistatin	4.99pg/ml		BDEL-0593	IL-12/IL-23 p40	11.77pg/ml
BDEL-0328	Galectin-3	2.46pg/ml		BDEL-0027	IL-12p70	0.18pg/ml
BDEL-0008	G-CSF	6.04pg/ml		BDEL-0679	IL-12p70 High Sensitivity	0.04pg/ml
BDEL-0704	G-CSF High Sensitivity	0.19 pg/ml		BDEL-0028	IL-13	0.9pg/ml
BDEL-0009	GDF-15	1.24pg/ml		BDEL-0029	IL-15	3.78pg/ml
BDEL-0010	GM-CSF	4.76pg/ml		BDEL-0208	IL-16	5.31pg/ml
BDEL-0705	GM-CSF High Sensitivity	0.07 pg/ml		BDEL-0030	IL-17A	0.55pg/ml
BDEL-0594	Granulin/GRN	10.81pg/ml		BDEL-0680	IL-17A High Sensitivity	0.2pg/ml
BDEL-0347	Granzyme A	0.31pg/ml		BDEL-0589	IL-17AF	10.24pg/ml
BDEL-0811	Granzyme K	2.41 pg/ml		BDEL-0344	IL-17E/IL-25	2.39pg/ml
BDEL-0562	Growth Hormone	0.62pg/ml		BDEL-0604	IL-17F	2.35pg/ml
BDEL-0349	GRO- β	0.53pg/ml		BDEL-0031	IL-18	0.21pg/ml


ELISA试剂盒

货号	名称	精确度	类型	货号	名称	精确度
BDEL-0411	IL-1ra/IL-1F3	7.71pg/ml	Human	BDEL-0485	Leptin R	3.26pg/ml
BDEL-0015	IL-1 α	0.52pg/ml		BDEL-0251	LIF	0.64pg/ml
BDEL-0016	IL-1 β	0.15pg/ml		BDEL-0271	Lipocalin-2/NGAL	2.42pg/ml
BDEL-0674	IL-1 β High Sensitivity	0.02pg/ml		BDEL-0583	LMAN2/VIP36	7.26pg/ml
BDEL-0017	IL-2	0.36pg/ml		BDEL-0039	MCP-1/CCL2	2.18pg/ml
BDEL-0675	IL-2 High Sensitivity	0.31pg/ml		BDEL-0223	M-CSF	0.19pg/ml
BDEL-0210	IL-20	11.87pg/ml		BDEL-0640	Midkine	4.59pg/ml
BDEL-0032	IL-21	11.99pg/ml		BDEL-0268	MIF	1pg/ml
BDEL-0713	IL-21 High Sensitivity	1.03 pg/ml		BDEL-0256	MMP-1	11.19pg/ml
BDEL-0033	IL-22	2.56pg/ml		BDEL-0438	MMP-10	4.27pg/ml
BDEL-0714	IL-22 High Sensitivity	0.67 pg/ml		BDEL-0437	MMP-13	0.43pg/ml
BDEL-0034	IL-23	1.82pg/ml		BDEL-0257	MMP-2	69.14pg/ml
BDEL-0211	IL-27	191.53pg/ml		BDEL-0334	MMP-3	0.3pg/ml
BDEL-0214	IL-29	0.12pg/ml		BDEL-0436	MMP-7	4.9pg/ml
BDEL-0715	IL-29 High Sensitivity	0.08 pg/ml		BDEL-0258	MMP-8	12.66pg/ml
BDEL-0019	IL-3	0.94pg/ml		BDEL-0040	MMP-9	1.7pg/ml
BDEL-0215	IL-31	0.78pg/ml		BDEL-0263	myeloperoxidase/MPO	28.72pg/ml
BDEL-0216	IL-33	2.17pg/ml		BDEL-0586	Neuropilin-2/NRP2	27.85pg/ml
BDEL-0716	IL-33 High Sensitivity	0.16 pg/ml		BDEL-0603	OSMR	21.54pg/ml
BDEL-0557	IL-35	0.21 pg/ml		BDEL-0272	osteopontin/OPN	4.42pg/ml
BDEL-0020	IL-4	0.11pg/ml		BDEL-0243	osteoprotegerin/OPG	1.36pg/ml
BDEL-0676	IL-4 High Sensitivity	0.03pg/ml		BDEL-0720	PD-1	8.62 pg/ml
BDEL-0021	IL-5	0.76pg/ml		BDEL-0486	PDGF-AA	2.47pg/ml
BDEL-0022	IL-6	0.37pg/ml		BDEL-0625	PDGFRA/CD140a	6.01pg/ml
BDEL-0677	IL-6 High Sensitivity	0.02pg/ml		BDEL-0627	PDGFRB/CD140b	48.54pg/ml
BDEL-0336	IL-6 R α	0.16pg/ml		BDEL-0721	PD-L1/B7-H1/CD274 High Sensitivity	0.49 pg/ml
BDEL-0330	IL-7	0.22pg/ml		BDEL-0576	Pentraxin 3/TSG-14	0.56pg/ml
BDEL-0023	IL-8	0.78pg/ml		BDEL-0250	PIGF	1.67pg/ml
BDEL-0718	IL-8 High Sensitivity	0.28 pg/ml		BDEL-0722	PIGF High Sensitivity	0.30 pg/ml
BDEL-0024	IL-9	0.06pg/ml		BDEL-0591	PRLR	1.41pg/ml
BDEL-0719	IL-9 High Sensitivity	0.16 pg/ml		BDEL-0795	Proinsulin	20.92 pg/ml
BDEL-0342	KGF/FGF-7	4.05pg/ml		BDEL-0723	Prolactin	23.7 pg/ml
BDEL-0606	Layilin/LAYN	4.25pg/ml		BDEL-0568	Proprotein Convertase 9/PCSK9	3.39pg/ml
BDEL-0600	LDL Receptor/LDLR	6.32pg/ml		BDEL-0561	RAGE	0.75pg/ml
BDEL-0038	Leptin	12.9pg/ml				

货号	名称	精确度	类型	货号	名称	精确度
BDEL-0573	RBP4	1.05pg/ml	Human	BDEL-0682	TNF- α High Sensitivity	0.16pg/ml
BDEL-0578	Relaxin-2	1.01pg/ml		BDEL-0075	TNF- β (Lymphotoxin- α)	2.02pg/ml
BDEL-0045	Resistin	2.67pg/ml		BDEL-0803	t-Plasminogen Activator/tPA	0.81 pg/ml
BDEL-0560	sCD14	2.58pg/ml		BDEL-0579	TRAIL/TNFSF10	8.19pg/ml
BDEL-0565	sCD163	4.39pg/ml		BDEL-0812	TRANCE/TNFSF11/RANKL	0.75 pg/ml
BDEL-0003	sCD40L	4.09pg/ml		BDEL-0572	Transferrin Receptor/TFR	0.09pg/ml
BDEL-0249	SCF	0.18pg/ml		BDEL-0609	Transferrin/TF	2.82pg/ml
BDEL-0270	Serpin E1/PAI-1	1.53pg/ml		BDEL-0621	TREM2	15.93pg/ml
BDEL-0724	Serum Amyloid A1 /SAA1	2.45 pg/ml		BDEL-0638	TrkA/NTRK1	24.12pg/ml
BDEL-0046	sE-Selectin	1.94pg/ml		BDEL-0623	TrkB/NTRK2	0.8pg/ml
BDEL-0012	sICAM-1/CD54	3.81pg/ml		BDEL-0050	TSLP	0.13pg/ml
BDEL-0212	sIL-2R α /CD25	2.99pg/ml		BDEL-0246	TWEAK	0.87pg/ml
BDEL-0489	sL-Selectin	9.46pg/ml		BDEL-0585	uPAR	0.87pg/ml
BDEL-0581	SP-D	2.45pg/ml		BDEL-0631	Urokinase/uPA	3.15pg/ml
BDEL-0527	sP-Selectin	1.11pg/ml		BDEL-0052	VEGF	3.66pg/ml
BDEL-0422	sTNF RI/TNFRSF1A	0.08pg/ml		BDEL-0417	VEGF R1/Flt-1	6.99pg/ml
BDEL-0810	sTNF RII/TNFRSF1B	0.08 pg/ml		BDEL-0577	VEGF R2/KDR	0.52pg/ml
BDEL-0051	sVCAM-1	2.65pg/ml		BDEL-0605	VEGF R3/Flt-4	15.35pg/ml
BDEL-0617	Thioredoxin-1/Trx-1	3.92pg/ml		BDEL-0574	VEGF-C	4.24pg/ml
BDEL-0274	Thrombopoietin/TPO	11.32pg/ml		BDEL-0570	VEGF-D	2.43pg/ml
BDEL-0497	Thrombospondin-1/THBS-1	26.39pg/ml		BDEL-0447	Vitamin D BP	40.15pg/ml
BDEL-0608	Tie1	107.84pg/ml		BDEL-0607	Vitronectin/VTN	13.41pg/ml
BDEL-0329	TIM-1/KIM-1/HAVCR	1.42pg/ml		BDEL-0419	vWF	0.47pg/ml
BDEL-0261	TIMP-1	3.94pg/ml		BDEL-0588	α -fetoprotein/AFP	0.45pg/ml
BDEL-0726	TIMP-4	2.07 pg/ml		BDEL-0226	β -NGF	0.78pg/ml
BDEL-0049	TNF- α	0.42pg/ml		BDEL-0613	Prostate-Specific Antigen/PSA	0.04pg/ml
BDEL-0359	Adiponectin/Acrp30	0.73pg/ml		BDEL-0299	CCL3/MIP-1 α	9.95pg/ml
BDEL-0663	AXL	1.95pg/ml		BDEL-0354	CCL4/MIP-1 β	0.84pg/ml
BDEL-0729	CCL11/Eotaxin	0.73 pg/ml		BDEL-0735	CCL5/RANTES	0.12 pg/ml
BDEL-0514	CCL11/Eotaxin	0.73pg/ml		BDEL-0300	CCL5/RANTES Kit	0.12pg/ml
BDEL-0298	CCL2/MCP-1	20.54pg/ml		BDEL-0736	Complement Factor D/ Adipsin	26.8 pg/ml
BDEL-0731	CCL2/MCP-1 High Sensitivity	2.08 pg/ml		BDEL-0806	C-peptide High Sensitivity	85.30 pg/ml
BDEL-0516	CCL20/MIP-3 α	5.82pg/ml		BDEL-0662	C-Reactive Protein/CRP	0.27pg/ml
BDEL-0315	CCL22/MDC	4.07pg/ml	BDEL-0076	CXCL1/KC	0.47pg/ml	
BDEL-0072	VEGF	1.97pg/ml	BDEL-0646	VEGF R2/Flk-1	3.26pg/ml	


ELISA试剂盒

货号	名称	精确度	类型	货号	名称	精确度
BDEL-0303	CXCL10/IP-10	19.03pg/ml	Mouse	BDEL-0057	IL-1 β	4.28pg/ml
BDEL-0068	CXCL2/MIP-2	5.23pg/ml		BDEL-0757	IL-1 β High Sensitivity	0.07 pg/ml
BDEL-0302	CXCL9/MIG	1.82pg/ml		BDEL-0651	IL-1 β Pro-form	1.98pg/ml
BDEL-0661	Dkk-1	3.14pg/ml		BDEL-0058	IL-2	0.54pg/ml
BDEL-0660	Endoglin/CD105	10.58pg/ml		BDEL-0683	IL-2 High Sensitivity	0.01pg/ml
BDEL-0659	Fetuin-A/AHSG	35.78pg/ml		BDEL-0285	IL-21	0.58pg/ml
BDEL-0740	FGF acidic	0.35 pg/ml		BDEL-0286	IL-22	0.74pg/ml
BDEL-0073	G-CSF	1.26pg/ml		BDEL-0761	IL-22 High Sensitivity	0.22 pg/ml
BDEL-0053	GM-CSF	0.65pg/ml		BDEL-0066	IL-23	0.31pg/ml
BDEL-0743	GM-CSF High Sensitivity	0.23 pg/ml		BDEL-0288	IL-27	1.48pg/ml
BDEL-0309	Granzyme B	9.91pg/ml		BDEL-0762	IL-3	7.77 pg/ml
BDEL-0054	IFN- γ	1.89pg/ml		BDEL-0289	IL-33	8.74pg/ml
BDEL-0745	IFN- γ High Sensitivity	0.39 pg/ml		BDEL-0764	IL-33 High Sensitivity	0.26 pg/ml
BDEL-0310	IgA	36.92pg/ml		BDEL-0059	IL-4	0.34pg/ml
BDEL-0055	IgE	1.10 ng/ml		BDEL-0684	IL-4 High Sensitivity	0.08pg/ml
BDEL-0311	IgG	14.7pg/ml		BDEL-0060	IL-5	0.78pg/ml
BDEL-0657	IgG1	21.03pg/ml		BDEL-0685	IL-5 High Sensitivity	0.14pg/ml
BDEL-0656	IgG2a	15.05pg/ml		BDEL-0061	IL-6	1.17pg/ml
BDEL-0655	IgG2b	1.09 ng/ml		BDEL-0686	IL-6 High Sensitivity	0.01pg/ml
BDEL-0654	IgG3	3.30 ng/ml		BDEL-0350	IL-7	3.2pg/ml
BDEL-0312	IgM	19.26pg/ml		BDEL-0278	IL-9	3.59pg/ml
BDEL-0062	IL-10	4.8pg/ml		BDEL-0313	Leptin	2.48pg/ml
BDEL-0064	IL-12/IL-23p40	0.25pg/ml		BDEL-0650	LIF	0.77pg/ml
BDEL-0063	IL-12p70	3.58pg/ml		BDEL-0649	MCPT-1/mMCP-1	44.56pg/ml
BDEL-0749	IL-12p70 High Sensitivity	0.57 pg/ml		BDEL-0536	M-CSF	6.06pg/ml
BDEL-0280	IL-13	1.17pg/ml		BDEL-0362	myeloperoxidase/MPO	4.4pg/ml
BDEL-0282	IL-15/IL-15R	0.65pg/ml		BDEL-0648	osteopontin/OPN	0.05pg/ml
BDEL-0653	IL-16	1.74pg/ml		BDEL-0772	SAA	5.12 pg/ml
BDEL-0065	IL-17A	0.26pg/ml		BDEL-0316	sICAM-1/CD54	1.27pg/ml
BDEL-0687	IL-17A High Sensitivity	0.18pg/ml		BDEL-0647	ST2/IL-33R	10.49pg/ml
BDEL-0524	IL-17AF	4.54pg/ml		BDEL-0069	TGF- β 1	3.36pg/ml
BDEL-0067	IL-17E/IL-25	1.22pg/ml		BDEL-0070	TNF- α	1.63pg/ml
BDEL-0355	IL-17F	0.59pg/ml		BDEL-0688	TNF- α High Sensitivity	0.32pg/ml
BDEL-0652	IL-18	0.93pg/ml		BDEL-0306	TRANCE/TNFSF11/RANKL	4.23pg/ml
BDEL-0056	IL-1 α	1.68pg/ml		BDEL-0296	TSLP	0.45pg/ml

货号	名称	精确度	类型	货号	名称	精确度	
BDEL-0664	CCL3/MIP-1a	0.09 pg/ml	Rat	BDEL-0783	IL-17A High Sensitivity	0.15 pg/ml	
BDEL-0668	CCL5/RANTES	0.36 pg/ml		BDEL-0102	IL-1 α	0.25 pg/ml	
BDEL-0364	C-Reactive Protein/CRP	3.13 pg/ml		BDEL-0112	IL-1 β	1.42 pg/ml	
BDEL-0667	CXCL1/KC	0.26 pg/ml		BDEL-0689	IL-1 β High Sensitivity	0.71 pg/ml	
BDEL-0669	CXCL2/CINC-3	1.84 pg/ml		BDEL-0103	IL-2	1.38 pg/ml	
BDEL-0547	EGF	0.33 pg/ml		BDEL-0787	IL-2 High Sensitivity	0.71 pg/ml	
BDEL-0100	GM-CSF	1.84 pg/ml		BDEL-0104	IL-4	0.26 pg/ml	
BDEL-0101	IFN- γ	0.54 pg/ml		BDEL-0690	IL-4 High Sensitivity	0.2 pg/ml	
BDEL-0692	IFN- γ High Sensitivity	0.26 pg/ml		BDEL-0105	IL-6	1.43 pg/ml	
BDEL-0320	IgA	0.48 ng/ml		BDEL-0691	IL-6 High Sensitivity	1.8 pg/ml	
BDEL-0779	IgG	0.20 ng/ml		BDEL-0670	SCF	4.22 pg/ml	
BDEL-0321	IgG total	0.20 ng/ml		BDEL-0548	sICAM-1/CD54	0.48 pg/ml	
BDEL-0665	IgG2a	22.52 pg/ml		BDEL-0109	TGF- β 1	3.36 pg/ml	
BDEL-0666	IgG2b	1.25 ng/ml		BDEL-0110	TNF- α	7.14 pg/ml	
BDEL-0322	IgM	0.17 ng/ml		BDEL-0693	TNF- α High Sensitivity	1.73 pg/ml	
BDEL-0106	IL-10	0.48 pg/ml		BDEL-0111	VEGF	2.41 pg/ml	
BDEL-0781	IL-10 High Sensitivity	0.22 pg/ml		BDEL-0792	VEGF High Sensitivity	0.34 pg/ml	
BDEL-0116	IL-17A	0.62 pg/ml					
BDEL-0671	Mouse/Rat IGF-1	0.82pg/ml		其他	BDEL-0402	环磷酸鸟苷(cGMP)ELISA检测试剂盒	
BDEL-0799	Prostaglandin E2/PGE2 Competitive	1.08 pg/ml			BDEL-0401	环磷酸腺苷(cAMP)ELISA检测试剂盒	
BDEL-0556	Glucagon	8.42pg/ml			BF03098-96T	Protein A检测试剂盒	
BDEL-0673	Cortisol Competitive	66.43pg/ml	BF03097-96T		BSA(牛血清白蛋白)检测试剂盒		
BDEL-0264	Human/Canine/Porcine Insulin	0.35pmol/ml	BDEL-0813		人 β 淀粉样蛋白(A β 1-42)酶联免疫吸附检测试剂盒		
BDEL-0727	Human/Mouse/Rat TGF- β 1	3.36 pg/ml					
BDEL-0672	Human/Mouse/Rat TGF- β 2	0.33pg/ml					
BDEL-0369	Human/Rat PDGF-BB	2.13pg/ml					

特色产品目录

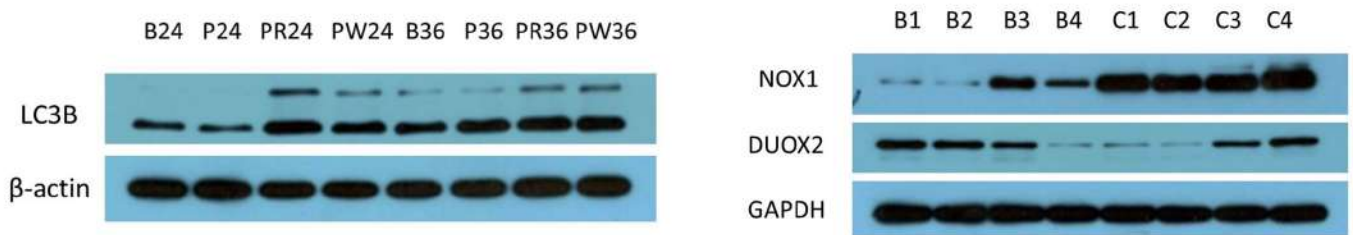
名称	描述	货号	规格
QuickShuttle-Basic(基础型转染试剂)	适用于大多数哺乳动物贴壁细胞	KX0110041	0.8ml
QuickShuttle-Enhanced(增强型转染试剂)	专用于难转哺乳细胞系	KX0110042	0.8ml
QuickShuttle-Superfast(超快型转染试剂)	细胞消化和转染同时进行,立传立转	KX0110043	0.8ml
QuickShuttle-293(293细胞专用转染试剂)	专用于各种293细胞,立传立转	KX0110044	0.8ml
QuickShuttle-Hela(Hela细胞专用转染试剂)	专用于Hela细胞,立传立转	KX0110045	0.8ml
QuickShuttle-BHK-21(BHK-21细胞专用转染试剂)	专用于BHK-21细胞,立传立转	KX0110046	0.8ml
增强型ECL化学发光试剂盒	用于WB检测及化学发光免疫检测系统	BF06053	20ml/100ml/ 250ml /500ml
QuickBlue快速染胶液	10-15分钟完成蛋白胶染色,无需脱色	BF06152	500ml
QuickFreezing-M	直接冻存于-80°C冰箱,并在-80°C冰箱长期保存	KX0310041	30ml/100ml
QuickFreezing-2×M	用于阳性杂交瘤细胞株,96孔板直接冻存于-80°C冰箱	KX0310042	100ml
QuickFreezing-l	昆虫细胞无血清快速冻存液	KX0310043	100ml
人IgG (Fc片段)快速检测卡	快速检测人 IgG 抗体或是带有人 Fc 片段的重组蛋白产物	BF06200	10条/100条
小鼠IgG (Fc片段)快速检测卡	快速检测小鼠 IgG 抗体或是带有小鼠 Fc 片段的重组蛋白产物	BF06210	10条/100条
慢病毒滴度快速检测卡(病毒包装专用)	慢病毒滴度10分钟快速定量	BF06202	10条/100条
慢病毒滴度快速检测卡(高敏版)	慢病毒滴度10分钟快速定量	BF06206	10条/100条
慢病毒滴度ELISA检测试剂盒	慢病毒滴度精确定量	BF06203	96T
慢病毒感染增强试剂	病毒感染增强5-10倍	BDXB0113	1ml
慢病毒浓缩试剂	对慢病毒颗粒进行简单快速的浓缩	BF06205	50ml/100ml
闪电克隆试剂盒	载体构建	BDIT0014	25T/50T/100T
QuickAntibody-Mouse5w	5周标准免疫程序制备小鼠单/多抗	KX0210041	1ml
QuickAntibody-Mouse3w	3周标准免疫程序制备小鼠单/多抗	KX0210042	1ml
QuickAntibody-Mouse2w	2周标准免疫程序制备小鼠多抗	KX0210043	1ml
QuickAntibody-Rabbit8w	8周标准免疫程序制备兔多抗	KX0210045	1ml
Quick CTL细胞免疫佐剂	诱导抗原特异性CD4+ TH1和CD8+ CTL	KX0210044	1ml
新型乳剂(佐剂)	新型油佐剂,快速制备单/多抗	KX0210049	1ml
腹水专用佐剂	腹水制备专用,有效增加腹水产量	KX0210048	10ml/500ml
Hybridoma Feeder添加因子	完美替代饲养层细胞,建立SOP	CM-2001	100ml
SP2/0 小鼠骨髓瘤细胞	直接用于细胞融合,无需进一步优化	BDXB-0001	瓶
佐剂乳化器	用于油性佐剂和抗原的乳化	BDYQ1001	个

其他相关试剂

名称	描述	货号	规格
HRP快速标记试剂盒	用于HRP快速标记蛋白、抗体	BF06095	0.5ml/4ml/15ml
FITC快速标记试剂盒	用于FITC快速标记蛋白、抗体	BF06094	0.5ml/4ml/15ml
生物素标记试剂盒	用于生物素标记蛋白、抗体	BF06093	0.5ml/4ml/15ml
Multi-tag多表位标签蛋白	用于标签抗体的阳性对照	BDDB0031	200µl
生物素-酪胺信号放大试剂盒	显著增强ELISA与IHC检测灵敏度	BF06084	500T
FITC-酪胺信号放大试剂盒	显著增强ELISA与IHC检测灵敏度	BF06182	ELISA 500T IHC 100T
HRP标记物稀释液	对HRP标记抗原或抗体有很强保护作用	BF06003	500ml
碱性磷酸酶(AP)稳定剂	对AP标记抗原或抗体有很强保护作用	BF06087	50ml/100ml/250ml/500ml
抗体稀释液	稀释抗体至工作浓度并长期保存	BF06085	100ml/500ml
荧光抗体稀释液	保护荧光抗体在低浓度下的活性和抑制荧光淬灭的作用	BF06088	10ml/50ml/100ml
预装脱盐柱(0.1-0.3ml上样量)	用于蛋白缓冲液的置换	BF06145	3ml
预装脱盐柱(0.1-0.5ml上样量)	用于蛋白缓冲液的置换	BF06144	5ml
ELISA通用试剂盒(HRP标记抗兔, TMB显色反应)	用于ELISA免疫检测系统	BF06124-1	20*96
ELISA通用试剂盒(HRP标记抗小鼠, TMB显色反应)	用于ELISA免疫检测系统	BF06124-2	20*96
HRP-山羊抗小鼠IgG(H+L)	用于ELISA免疫检测系统	BF03001	1ml
HRP-山羊抗兔IgG(H+L)	用于ELISA免疫检测系统	BF03008	1ml
HRP山羊源抗体专用稀释液	用于HRP山羊源抗体稀释	BF06209	100ml/500ml
沉淀型TMB单组份(HRP底物)	用于标记物为HRP的WB实验	BF06009	500ml
可溶型TMB单组份(HRP底物)	用于标记物为HRP的ELISA实验	BF06007	100ml/500ml
2×Taq PCR Mixture	分子生物试剂	BDIT0048	5×1ml/100×1ml
2×SYBR qPCR Mixture (染料法)	分子生物试剂	BDIT0050	1ml/5×1ml/10×1ml
DL2000 DNA Marker	分子生物试剂	BDIT0039	4×250µl(200次)
DL5000 DNA Marker	分子生物试剂	BDIT0040	4×250µl(200次)
DL8000 DNA Marker	分子生物试剂	BDIT0041	4×250µl(200次)
DNA Marker I	分子生物试剂	BDIT0042	4×250µl(200次)
DNA Marker II	分子生物试剂	BDIT0043	4×250µl(200次)
DNA Marker III	分子生物试剂	BDIT0044	4×250µl(200次)
DNA Marker IV	分子生物试剂	BDIT0045	4×250µl(200次)
1kb Ladder	分子生物试剂	BDIT0061	4×250µl(200次)
100bp Ladder	分子生物试剂	BDIT0062	4×250µl(200次)
Genecolour核酸染料	分子生物试剂	BF07001	500µl
IPTG	分子生物试剂	BDIT0038	5g
GST-3C融合蛋白酶带GST标签	分子生物试剂	BDDB0024	0.5ml
GST-3C融合蛋白酶不带GST标签	分子生物试剂	BDDB0024N	0.5ml
蛋白A重力预装柱套装	纯化试剂	BDTL0001-K	Kit
蛋白G重力预装柱套装	纯化试剂	BDTL0003-K	Kit
重力预装柱套装(GST标签专用)	纯化试剂	BDTL0007-K	Kit
重力预装柱套装(His标签专用)	纯化试剂	BDTL0011-K	Kit

博奥龙WB技术服务

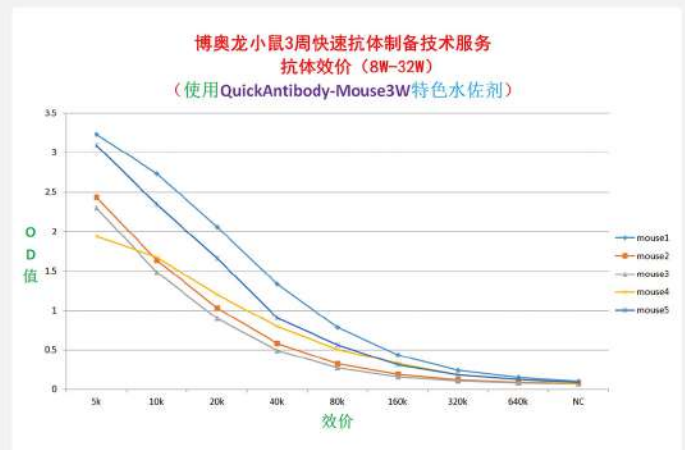
博奥龙拥有近20年的WB实验经验积累，可以轻松应对WB实验过程中可能出现的各种各样的问题，帮助您快速得到准确、漂亮、美观的最终实验结果。博奥龙特别采用胶片曝光方式，可以获得更清晰的曝光胶图，助力您更好的呈现实验结果。我们免费提供2万余种常规一抗、内参抗体和标签抗体，将为您极大节约抗体购买成本。同时我们在抗体制备、蛋白抗体标记、多肽合成、原核蛋白表达纯化等相关技术服务项目上有其独特的技术和经验优势。



WB项目曝光图片

三周快速小鼠多抗制备服务

博奥龙提供经济节约、时间节省和技术可靠的多克隆抗体定制服务——三周快速小鼠多克隆抗体制备。采用博奥龙自主研发的QuickAntibody-Mouse3W免疫佐剂，降低抗原用量，增强抗原亲和力，仅需两针免疫，便可快速获得高质量多克隆抗体。使用QuickAntibody系列佐剂的客户已在Nature等知名刊物上面发表文献百篇。



特色服务

服务编码	服务项目	项目要求
BT03001	HRP标记蛋白或抗体	抗体样品:浓度 $\geq 1\text{mg/ml}$,总量 $\leq 5\text{mg}$ (不能含甘油或还原剂) 蛋白样品:浓度 $\geq 1\text{mg/ml}$,总量 $\leq 2\text{mg}$ 需要提供蛋白分子量(不能含甘油或还原剂)
BT03002	FITC标记蛋白或抗体	抗体样品:浓度 $\geq 1\text{mg/ml}$,总量 $\leq 5\text{mg}$ (不能含甘油或还原剂) 蛋白样品:浓度 $\geq 1\text{mg/ml}$,总量 $\leq 2\text{mg}$ 需要提供蛋白分子量(不能含甘油或还原剂)
BT03003	Biotin标记蛋白或抗体	抗体样品:浓度 $\geq 1\text{mg/ml}$,总量 $\leq 5\text{mg}$ (不能含甘油或还原剂) 蛋白样品:浓度 $\geq 1\text{mg/ml}$,总量 $\leq 2\text{mg}$ 需要提供蛋白分子量(不能含甘油或还原剂)
BT02201	多肽合成	95%纯度,一批合成20mg,提供质谱报告
BT02202	磷酸化多肽合成	95%纯度,一批合成20mg,提供质谱报告
BT02203	多肽偶联KLH载体	偶联10mg多肽,剩下10mg用于后续纯化
BT02204	磷酸化多肽偶联KLH载体	偶联10mg磷酸化多肽,剩下10mg用于后续纯化
BT02211	DNA合成基因	碱基合成基因
BT02212	质粒构建及蛋白表达5mg	构建原核表达载体并表达纯化蛋白
BT02213	质粒构建及蛋白表达8mg(蛋白亲和纯化额外增加3mg)	构建原核表达载体并表达纯化蛋白
BT01101	二周超快小鼠多抗血清制备(QuickAntibody佐剂)	500ug蛋白,纯度大于90%,浓度大于1mg/mg
BT01102	三周快速小鼠多抗血清制备(QuickAntibody佐剂)	500ug蛋白,纯度大于90%,浓度大于1mg/mg
BT01103	五周标准小鼠多抗血清制备(QuickAntibody佐剂)	500ug蛋白,纯度大于90%,浓度大于1mg/mg
BT01104	常规标准小鼠多抗血清制备(弗氏佐剂)	2mg蛋白,纯度大于90%,浓度大于1mg/mg
BT01201	兔多克隆抗血清制备(弗氏佐剂)	5mg蛋白,纯度大于90%,浓度大于1mg/mg(若选择抗原亲和纯化,则需要额外再提供3mg以上抗原)
BT01202	兔多克隆抗血清制备(QuickAntibody佐剂)	1mg蛋白,纯度大于90%,浓度大于1mg/mg(若选择抗原亲和纯化,则需要额外再提供3mg以上抗原)
BT01203	蛋白A/蛋白G亲和纯化	蛋白免疫,两只兔子各取10ml血清做纯化
BT01204	蛋白抗原亲和纯化	蛋白免疫,两只兔子各取10ml血清做纯化
BT01205	多肽抗原亲和纯化	多肽免疫,两只兔子各取10ml血清做纯化
BT01207	兔多克隆抗血清制备(弗氏佐剂)(1只)	3mg蛋白,纯度大于90%,浓度大于1mg/mg(若选择抗原亲和纯化,则需要额外再提供3mg以上抗原)
BT01208	兔多克隆抗血清制备(QuickAntibody佐剂)(1只)	0.8mg蛋白,纯度大于90%,浓度大于1mg/mg(若选择抗原亲和纯化,则需要额外再提供3mg以上抗原)
BT01401	常规标准小鼠多抗血清制备(弗氏佐剂)	免疫五只小鼠,用于后续单抗制备
BT01402	五周标准小鼠多抗血清制备(QuickAntibody佐剂)	免疫五只小鼠,用于后续单抗制备
BT01403	杂交瘤细胞融合筛选	1) 动物冲击,细胞融合; 2) 从1000-2000个融合细胞株中,筛选出所有的阳性克隆(至少10株); 3) 提供所有阳性细胞上清,让客户评估,冻存所有的阳性细胞株
BT01404	杂交瘤细胞亚克隆及扩大培养	1) 将客户选择的5个阳性细胞株进行亚克隆; 2) 将亚克隆后的阳性细胞株进行扩大培养; 3) 抗体亚型鉴定; 4) 每株细胞冻存3管
BT01405	2只小鼠杂交瘤腹水制备	2只小鼠杂交瘤制备腹水
BT01406	小鼠腹水抗体纯化	小鼠腹水抗体纯化
BT01407	5只小鼠杂交瘤腹水制备	5只小鼠杂交瘤制备腹水

公司价值观：

诚信、专业、创新，为客户提供高品质的产品与服务

公司愿景：

到2030年，在生命科学工具领域，成为中国自主品牌中前十名的生物试剂公司

公司使命：

通过自主创新的 brand 产品改变传统实验模式，使生命科学研究变得更轻松、更高效

合作高校(部分)



苏州博特龙免疫技术有限公司
苏州博奥龙科技有限公司

电话：400-921-8278

网址：www.biodragon.cn

地址：苏州市相城区西交大科技园 C 座 810 室

