

# Biodragon 基础抗体产品

专业/诚信/创新  
[www.biodragon.cn](http://www.biodragon.cn)



# < 标签抗体 >

## 短肽标签

Avi、Myc、FLAG、HA、His、T7、V5、KT3、SRT、VSV-G、E2、HSV、Strep、StrepTag II、S、CBP、S1、Nano-Tag9、Glu-Glu

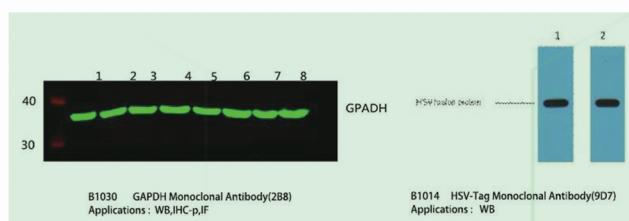
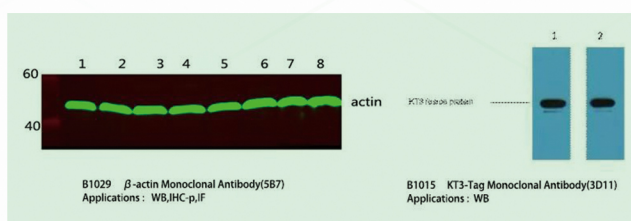
## 多肽标签

GST、MBP、TAP、Trx

## 荧光蛋白标签

AmCyan、BFP、EBFP、EYFP、GFP、RFP、mCherry、mOrange、mStrawberry、ECFP

标签名称	氨基酸数量	抗体种类	货号	标签名称	分子量	抗体种类	货号
<b>短肽标签抗体:</b>				<b>多肽标签抗体:</b>			
Flag-Tag	8个aa	鼠单抗	B1001	GST-Tag	26kDa	鼠单抗	B1007
		兔多抗	B1020			兔多抗	B1024
Myc-Tag	10个aa	鼠单抗	B1002	MBP-Tag	42.5kDa	鼠单抗	B1008
		兔多抗	B1022			兔多抗	B1028
HA-Tag	9个aa	鼠单抗	B1003	Trx-Tag	12kDa	鼠单抗	B1018
		兔多抗	B1021	TAP-Tag	—	鼠单抗	B1155
His-Tag	6个aa	鼠单抗	B1004	<b>标签名称      荧光颜色      抗体类型      货号</b>			
		兔多抗	B1023	<b>荧光蛋白标签:</b>			
V5-Tag	14个aa	鼠单抗	B1005	mCherry	红色荧光	鼠单抗	B1010
VSV-G-Tag	11个aa	鼠单抗	B1006			兔多抗	B1026
T7-Tag	11个aa	鼠单抗	B1012	GFP	绿色荧光	鼠单抗	B1152
E2-Tag	10个aa	鼠单抗	B1013			兔多抗	B1025
HSV-Tag	11个aa	鼠单抗	B1014	RFP	红色荧光	鼠单抗	B1321
KT3-Tag	11个aa	鼠单抗	B1015			兔多抗	B1027
Strep-Tag	8个aa	鼠单抗	B1016	ECFP	增强型青色荧光	鼠单抗	B1352
StrepTag II	8个aa	鼠单抗	B1195			兔多抗	B1174
S-Tag	15个aa	鼠单抗	B1017			鼠多抗	B1058
CBP-Tag	25个aa	鼠单抗	B1154	EYFP	增强型黄色荧光	鼠单抗	B1322
Avi-Tag	15个aa	鼠单抗	B1193			兔多抗	B1175
SRT-Tag	10个aa	鼠单抗	B1194	mOrange	橙色荧光	鼠单抗	B1323
S1-Tag	9个aa	鼠单抗	B1449			兔多抗	B1176
Nano-Tag9	10个aa	鼠单抗	B1474	mStrawberry	红色荧光	鼠单抗	B1222
Glu-Glu Tag	6个aa	鼠单抗	B1901			兔多抗	B1181
				AmCyan	蓝色荧光	鼠单抗	B1324
						兔多抗	B1184
				BFP	蓝色荧光	兔多抗	B1185
				EBFP	蓝色荧光	鼠单抗	B1325



# < 内参抗体 >

**细胞质位置:** GAPDH、Cyclophilin B

**细胞核位置:** Histone H3、Lamin B1、PCNA、TBP/TATA Binding Protein、HDAC

**线粒体位置:** COX IV、HSP60

**细胞骨架位置:**  $\alpha$ -tubulin、 $\beta$ -actin、 $\beta$ -tubulin、 $\beta$ I tubulin、 $\beta$ II tubulin、 $\beta$ III Tubulin

**细胞膜位置:** ATP1A1

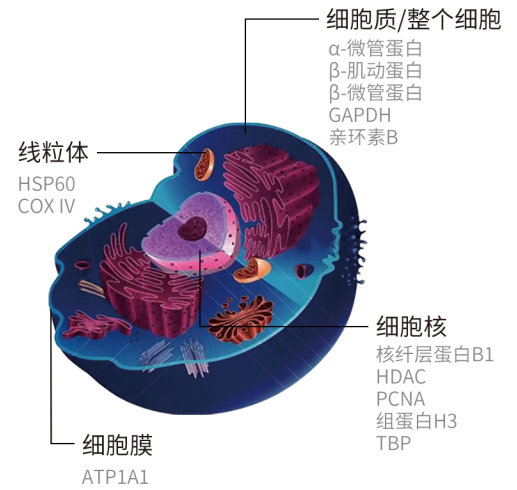
**植物内参抗体:** Plant actin、Rubisco (Large Chain)

**用于特殊物种的内参标签:** Zebrafish Specific、Caenorhabditis elegans、Drosophilidae、Yeast

**部分提供直接标记抗体:** HRP、FITC、Biotin、Cy5、Cy3、AbFluor系列

**AbBox Fluor系列包括:**

AbBox Fluor 350、AbBox Fluor 405、AbBox Fluor 488、AbBox Fluor 555、AbBox Fluor 594、AbBox Fluor 647、AbBox Fluor 680



图片来源于网络贴吧

名称	分子量	抗体种类	货号	名称	分子量	抗体种类	货号
<b>细胞质位置:</b>				<b>细胞膜位置:</b>			
GAPDH	37kDa	鼠单抗	B3029	Na <sup>+</sup> /K <sup>+</sup> -ATPase $\alpha$ 1	100kDa	兔多抗	PT2973
		兔多抗	B1034	<b>细胞骨架位置:</b>			
Cyclophilin B	21kDa	鼠单抗	B1902	$\alpha$ -tubulin	52kDa	鼠单抗	B1052
		鼠单抗	B1903			兔多抗	B1036
<b>细胞核位置:</b>							
Histone H3	15kDa	鼠单抗	B1055	$\beta$ -actin	43kDa	鼠单抗	B1029
		兔多抗	B1236			兔多抗	B1033
Lamin B1	68kDa	鼠单抗	B1053	$\beta$ -tubulin	55kDa	鼠单抗	B1031
		兔多抗	B1205			兔多抗	B1226
PCNA	29kDa	鼠单抗	B1032	$\beta$ I tubulin	55kDa	鼠单抗	B1054
TBP/TATA Binding Protein	35-45kDa	鼠单抗	B1905	$\beta$ II tubulin	55kDa	鼠单抗	B1191
		鼠单抗	B1906			兔多抗	B1212
HDAC1	60kDa	鼠单抗	B1082	$\beta$ III Tubulin	55kDa	鼠单抗	B1225
<b>线粒体位置:</b>						兔多抗	B1213
COX IV	15kDa	鼠单抗	B1050	<b>植物内参抗体:</b>			
		兔多抗	B1065	Plant actin	43kDa	鼠单抗	B1051
HSP60	60kDa	鼠单抗	B1079			兔多抗	B1035
		兔多抗	B1066	Rubisco (Large Chain)	53kDa	鼠单抗	B1485
						兔多抗	B1062

# < 常见种属荧光标记二抗部分产品 >

标记物	激活/发射	颜色	山羊抗兔	山羊抗小鼠	兔抗小鼠	兔抗大鼠	小鼠抗鸡
AMCA	350/450	BLUE	BD9595	BD9592	BD9611	BD9613	BD9615
FITC	490/530	GREEN	BF05002	BF05001	BF05003	BF05014	BF05038
TRITC	547/572	YELLOW	BD9638	BD9635	BD9654	BD9656	BD9658
Cy3	550/570	YELLOW	BD9724	BD9721	BD9740	BD9742	BD9744
Texas Red	589/615	RED/ORANGE	BD9681	BD9678	BD9697	BD9699	BD9701
Cy5	646/662	RED	BD9767	BD9764	BD9783	BD9785	BD9787
Cy5.5	684/710	NEAR IR	BD9810	BD9807	BD9826	BD9828	BD9830
Cy7	750/773	NEAR IR	BD9853	BD9850	BD9869	BD9871	BD9873

标记物	激活/发射	颜色	山羊抗兔	山羊抗小鼠	兔抗山羊	山羊抗大鼠	
DyLight 350	353/432	BLUE	BD9569	BD9568			
DyLight 405	400/420	BLUE	BD9571	BD9570	BD9572		
DyLight 488	493/518	GREEN	BD9002	BD9001	BD9573	BD9574	
DyLight 549	562/576	YELLOW	BD9576	BD9575	BD9577	BD9578	
DyLight 594	593/618	RED/ORANGE	BD9580	BD9579	BD9581	BD9582	
DyLight 649	652/672	RED	BD9004	BD9003	BD9583	BD9584	
DyLight 680	692/712	NEAR IR	BD9006	BD9005			
DyLight 800	777/794	NEAR IR	BD9008	BD9007			

标记物	激活/发射	颜色	山羊抗兔	山羊抗小鼠	兔抗小鼠	兔抗大鼠	兔抗豚鼠
AbBox Fluor 350	346/442	BLUE	BD9025	BD9022	BD9041	BD9043	BD9033
AbBox Fluor 405	401/421	BLUE	BD9068	BD9065	BD9084	BD9086	BD9076
AbBox Fluor 488	496/519	GREEN	BD9010	BD9009	BD9125	BD9127	BD9117
AbBox Fluor 532	532/553	YELLOW	BD9152	BD9149	BD9168	BD9170	BD9160
AbBox Fluor 555	555/565	YELLOW	BD9195	BD9192	BD9211	BD9213	BD9203
AbBox Fluor 568	578/603	RED/ORANGE	BD9014	BD9013	BD9252	BD9254	BD9244
AbBox Fluor 594	590/617	RED/ORANGE	BD9279	BD9276	BD9295	BD9297	BD9287
AbBox Fluor 633	632/647	RED	BD9322	BD9319	BD9338	BD9340	BD9330
AbBox Fluor 647	650/665	RED	BD9012	BD9011	BD9379	BD9381	BD9371
AbBox Fluor 660	663/690	NEAR IR	BD9406	BD9403	BD9422	BD9424	BD9414
AbBox Fluor 680	679/702	NEAR IR	BD9449	BD9446	BD9465	BD9467	BD9457
AbBox Fluor 750	749/775	NEAR IR	BD9492	BD9489	BD9508	BD9510	BD9500
AbBox Fluor 790	784/814	NEAR IR	BD9535	BD9532	BD9551	BD9553	BD9543

# < 买二抗就找博奥龙 >

## 产品全 种类多

### 1、种属多

小鼠、兔、大鼠、山羊、牛、狗、鸡、豚鼠、猫、鸭、驴、马、人、猴、猪、鱼、绵羊、树鼩

### 2、标记多

无标记、HRP、Biotin、AU(金颗粒)、AbBox Fluor系列、Cy系列、DyLight系列、FITC、AMCA、PE、Texas Red、TRITC

### 3、形式多

完整抗体、F(ab') 片段、Fab片段、Fc片段

### 4、亚型多

IgG1、IgG2a、IgG2b、IgG3、IgG4、IgA、IgM、IgY、IgE、Kappa、Lambda

反应物种 标记类别	小鼠	兔	大鼠	山羊	牛	狗	鸡	豚鼠	猫	鸭	驴	马	人	猴	猪	鱼	绵羊	树鼩
无标记	✓	✓	✓	✓	✓	✓	✓	✓	✓	✓	✓	✓	✓	✓	✓		✓	✓
HRP	✓	✓	✓	✓	✓	✓	✓	✓	✓	✓	✓	✓	✓	✓	✓	✓	✓	✓
Biotin	✓	✓	✓	✓	✓	✓	✓	✓	✓	✓	✓	✓	✓	✓	✓		✓	✓
AU	✓	✓	✓	✓	✓	✓	✓	✓	✓	✓	✓	✓	✓	✓	✓		✓	
AbBox Fluor系列	✓	✓	✓	✓	✓	✓	✓	✓	✓	✓	✓	✓	✓	✓	✓		✓	
Cy系列	✓	✓	✓	✓	✓	✓	✓	✓	✓	✓	✓	✓	✓	✓	✓		✓	
DyLight系列	✓	✓	✓	✓														
FITC	✓	✓	✓	✓	✓	✓	✓	✓	✓	✓	✓	✓	✓	✓	✓		✓	✓
AMCA	✓	✓	✓	✓	✓	✓	✓	✓	✓	✓	✓	✓	✓	✓	✓		✓	
PE	✓	✓																
Texas Red	✓	✓	✓	✓	✓	✓	✓	✓	✓	✓	✓	✓	✓	✓	✓		✓	
TRITC	✓	✓	✓	✓	✓	✓	✓	✓	✓	✓	✓	✓	✓	✓	✓		✓	

### 备注：

#### AbBox Fluor系列包括：

AbBox Fluor 350、AbBox Fluor 405、AbBox Fluor 488、AbBox Fluor 532、AbBox Fluor 555、AbBox Fluor568、AbBox Fluor 594、AbBox Fluor633、AbBox Fluor 647、AbBox Fluor 660、AbBox Fluor 680、AbBox Fluor 750、AbBox Fluor790

#### DyLight系列包括：

DyLight 350、DyLight 405、Dylight 488、Dylight 549、Dylight 594、Dylight 649、Dylight680、Dylight800

#### CY系列包括：

Cy3、Cy5、Cy5.5、Cy7

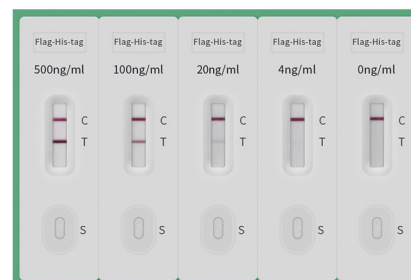
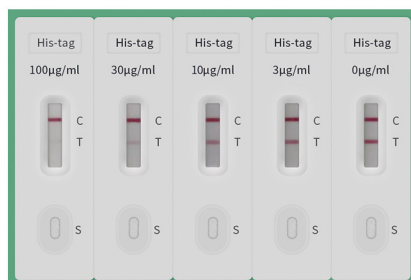
# < 标签蛋白快速检测试剂盒 >

用于快速检测原核表达系统、真核表达系统获得的标签蛋白产物

辨别标签蛋白

仅需一滴液

10-15min 出结果



Catalog Number	Product Name	Assay Type	Range
BF06217	His-Tag (竞争法) 快速检测试剂盒	Competitive	10µg/mL~100µg/mL
BF06221	His-Tag (竞争法) 快速检测试剂盒 (高敏版)	Competitive	1µg/mL~10µg/mL
BF06218	Flag-Tag (竞争法) 快速检测试剂盒	Competitive	1µg/mL~10µg/mL
BF06222	V5-Tag (竞争法) 快速检测试剂盒	Competitive	2µg/mL~18µg/mL
BF06223	HA-Tag (竞争法) 快速检测试剂盒	Competitive	1ug/mL~10ug/mL
BF06219	Flag-His-Tag 快速检测试剂盒	Sandwich	4ng/mL~500ng/mL
BF06220	GST-Tag 快速检测试剂盒	Sandwich	30ng/mL~3µg/ml
BF06200	Human Fc-Tag 快速检测试剂盒	Sandwich	0.25µg/mL~16µg/mL
BF06210	Mouse Fc-Tag 快速检测试剂盒	Sandwich	0.04µg/mL~1µg/mL

## 更多快速检测卡

BF06216	乙型流感病毒 (Flu B) 快速检测卡
BF06215	甲型流感病毒 (Flu A) 快速检测卡
BF06214	核酸扩增产物快速检测卡
BF06202	慢病毒滴度快速检测卡 (病毒包装专用)
BF06201	重组腺病毒载体快速检测卡



发论文 领奖学金



博奥龙官方微信

苏州博奥龙科技有限公司  
苏州博特龙免疫技术有限公司

电话: 0512-68216582

网址: www.biodragon.cn

地址: 苏州相城经济开发区观塘路1号西交大漕湖科技园C幢810室