

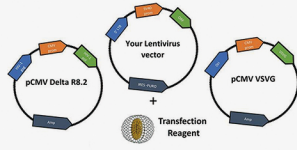
# Biodragon

## 病毒包装相关产品

专业/诚信/创新  
[www.biodragon.cn](http://www.biodragon.cn)

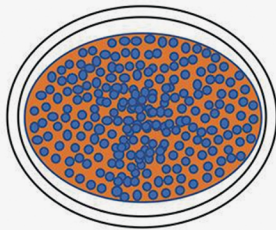


### 载体质粒构建



BDIT0048	PCR Mix
BDIT0014	闪电克隆试剂盒
BDIT0039	DL2000 DNA Marker
BDIT0040	DL5000 DNA Marker
BDIT0041	DL8000 DNA Marker
BDIT0042	DNA Marker I
BDIT0043	DNA Marker II
BDIT0044	DNA Marker III
BDIT0045	DNA Marker IV
BDIT0061	1kb Ladder
BDIT0062	100bp Ladder
BF07001	Genecolour核酸染料
BDDB0024	HRV 3C蛋白酶
BDDB0024N	HRV 3C蛋白酶(不带GST标签)
BDIT0038	IPTG
BDAA0051	核酸去除剂
BDAA0119	全能核酸酶
BD-PD266651	SuperNuclease (核酸酶)
BD-PD266652	SuperNuclease ELISA Kit (核酸酶残留检测试剂盒)

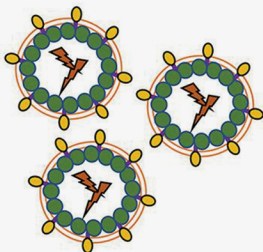
### 细胞培养产品



**HEK293T cells**

KX0310041	QuickFreezing-M哺乳细胞冻存液
KX0310042	QuickFreezing-2×M哺乳细胞冻存液
KX0310043	QuickFreezing-I昆虫细胞冻存液
BDXB0112	支原体清除试剂盒 (治疗型)
BDXB0020	胰酶 (Trypsin-EDTA 0.25%) (含酚红)
BDXB0008	青霉素-链霉素“双抗” (100×)
BDXB0027	青霉素-链霉素-两性霉素 (100×)
BDXB0086	两性霉素B (1% DMSO)
BDAA0122	胎牛血清
BDXB0002	Cell Counting Kit-8 (CCK-8)
BDXB0003	Alarm-Blue细胞增殖与活性检测试剂盒
BDLS4000	细胞凋亡检测试剂盒

### 转染试剂



**Lentiviral particles**

KX0110041	QuickShuttle-Basic
KX0110042	QuickShuttle-Enhanced
KX0110046	QuickShuttle-BHK-21
KX0110043	QuickShuttle-Superfast
KX0110044	QuickShuttle-293
KX0110045	QuickShuttle-Hela
KX0110047	BioShuttle PEI-293贴壁细胞转染试剂
KX0110048	BioShuttle PEI-293F悬浮细胞转染试剂
KX0110049	BioShuttle siRNA/miRNA体外转染试剂
KX0110050	BioShuttle siRNA/miRNA体内转染试剂(in vivo)

### 慢病毒浓缩

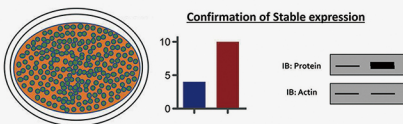
BF06205	慢病毒浓缩试剂
---------	---------

### 慢病毒滴度检测

BF06201	重组腺病毒载体快速检测卡
BF06202	慢病毒滴度快速检测卡
BF06224	慢病毒滴度ELISA检测试剂盒(一步法)

### 目的细胞感染

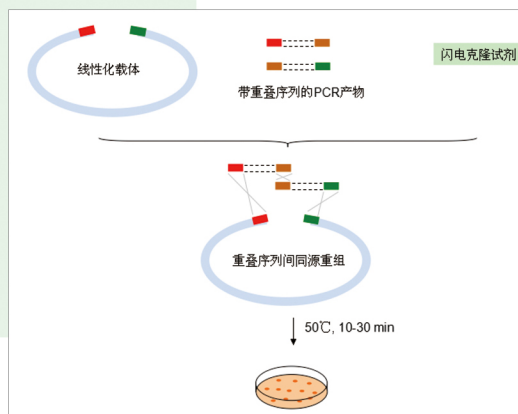
BDXB0113	慢病毒感染增强试剂
----------	-----------



# 闪电克隆试剂盒

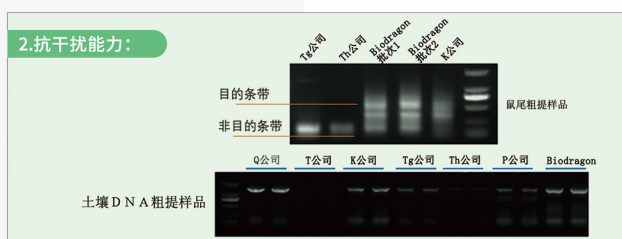
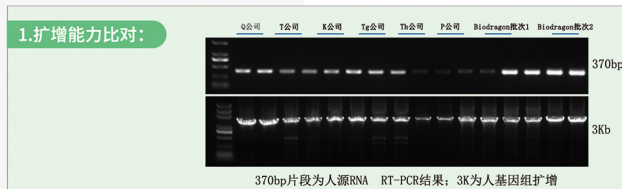
让一切变简单，多少构建任务都能轻松完成

- 1、再多构建任务都能轻松完成；
- 2、连接反应只需10-30分钟；
- 3、允许100-200kb的超大片段克隆；
- 4、载体和片段均可通过PCR获得彻底摆脱限制性内切酶；
- 5、比常规构建方法重组效率更高、背景更低；
- 6、允许1-10个DNA片段一步克隆到同一个载体中；
- 7、利用同源重组原理，质粒构建只需设计引物进行PCR即可；
- 8、克隆片段之间既可无缝衔接，也可任意加入碱基或定点突变；
- 9、引物设计简单，只需在引物5'末端加入至少18 bp的重叠序列。



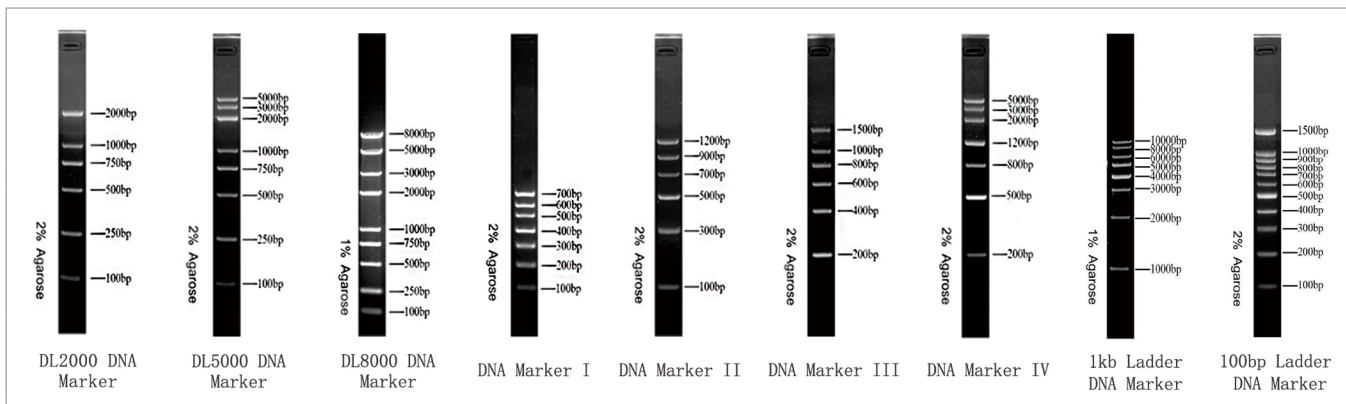
# 2×Taq PCR Mixture

- 1、预混PCR反应体系（2×）；
- 2、使用时只需加入DNA模板和引物和水；
- 3、使用方便、灵敏度高、扩增性能强、稳定性好；
- 4、减少人为误差、节约操作时间、降低污染几率；
- 5、PCR产物的3'端附有一个突出的“A”碱基，纯化后可直接用于T载体克隆；
- 6、不需添加上样缓冲液即可直接上样进行电泳；
- 7、也可纯化后用于酶切、连接、荧光测序等操作；
- 8、含红色染料，可指示电泳进程；
- 9、适合大规模基因检测、快速克隆筛选、半定量PCR实验和微量DNA模板的检测。



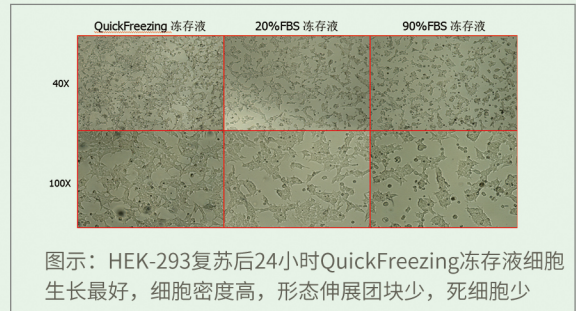
# DNA Marker

DNA Marker均含1×Loading Buffer，可取5μl直接电泳，使用方便



# QuickFreezing 哺乳动物细胞冻存液

- 1、独特配方，细胞复苏存活率高于常规冻存方法；
- 2、适用于常规冻存方法容易聚团的细胞（比如HEK-293，图1）；
- 3、冻存细胞可直接放入-70℃冰箱，无需程序降温；
- 4、不需消化，细胞可以原位冻存，适用于单克隆细胞的孔板保存；
- 5、不含血清或其它蛋白成分，适用于无血清培养细胞的冻存；
- 6、复苏后冻存液不必去除；
- 7、常温运输，-20℃保存，独立包装设计，避免交叉污染。



# QuickShuttle 快速转染试剂

产品名称	货号	产品用途
QuickShuttle-Basic	KX0110041	基础型转染试剂，适用于大多数哺乳动物细胞系，可用于原代细胞和二倍体细胞，≈Lipo 2000
QuickShuttle-Enhanced	KX0110042	增强型转染试剂，适用于大多数哺乳动物细胞系，专用于难转细胞系，≈Lipo 3000
QuickShuttle-Superfast	KX0110043	超快型转染试剂，可立传立转：细胞消化和转染同时进行
QuickShuttle-293	KX0110044	293 细胞专用转染试剂，专用于各种 293 细胞，可立传立转
QuickShuttle-Hela	KX0110045	Hela 细胞专用转染试剂，专用于 Hela 细胞，可立传立转
QuickShuttle-BHK-21	KX0110046	BHK-21 细胞专用转染试剂，专用于 BHK-21 细胞，可立传立转

## 产品描述

QuickShuttle 系列转染试剂是一类具有自主知识产权、独特配方的阳离子型转染试剂，具有高效、低毒和易于使用等优点，推荐用于常规哺乳动物细胞系的瞬时转染和稳定细胞系构建。

## QuickShuttle 系列转染试剂优点



**立传立转：**  
传细胞的同时可以做转染 (basic\Enhanced 需预贴壁)



**一分钟快速转染：**  
质粒转染试剂混匀后无需孵育，直接加入培养基（其他转染试剂需等待 10-30min）



**无需换液：**  
抗生素与血清对转染效果无影响

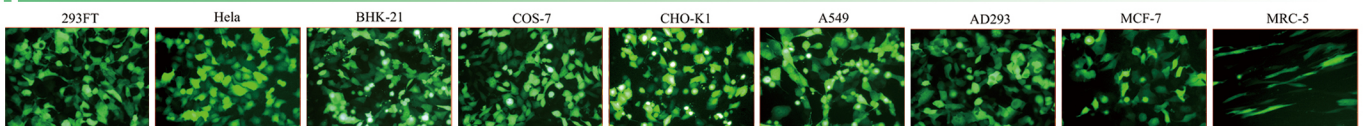
### 常规转染

接种细胞  
18-24h ↓  
制备转染复合物  
10-30min ↓  
更换为无血清培养基  
加入转染复合物  
4-6h ↓  
更换为完全培养基  
或补加血清  
48-72h ↓  
收获病毒载体

### QuickShuttle转染

制备细胞悬液  
制备转染复合物  
转染复合物与细胞混匀  
分装到多个器皿  
48-72h ↓  
收获病毒载体

## 通用增强型：可兼容多种细胞



# BioShuttle PEI-293转染试剂



货号	名称	规格
KX0110047	BioShuttle PEI-293 贴壁细胞转染试剂	1ml
KX0110048	BioShuttle PEI-293F 悬浮细胞转染试剂	1ml

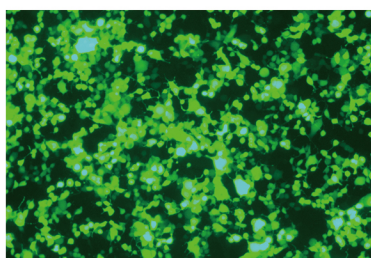
## 产品描述

BioShuttle PEI-293 系列细胞转染试剂，是一种以 PEI（聚乙烯亚胺）为基础开发的，功能强大的转染试剂。不含动物源性成分，为贴壁和悬浮细胞提供高效且可重复的基因递送方案。

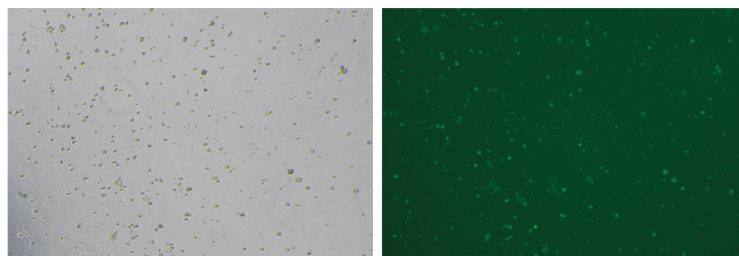
## 产品用途

在 293 系列细胞表达系统中，BioShuttle PEI 在大范围内提供均一的高基因表达（96 孔板至 100L 生物反应器）。特别适用于自动预制或手动 HTS（高通量筛选）转化方案，可用于抗体表达，各种病毒包装如 AAV，慢病毒，腺病毒，及重组蛋白表达等应用的试剂。

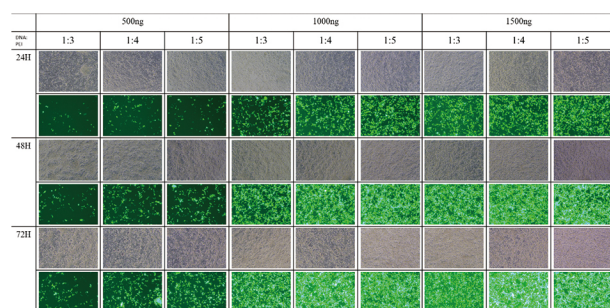
## 部分转染效果图



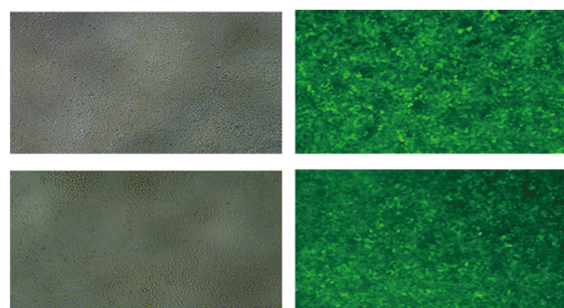
贴壁 293T 细胞转染效果 (DNA:PEI=1 $\mu$ g:3 $\mu$ l)



293F 悬浮细胞转染效果 (DNA:PEI=1 $\mu$ g:2 $\mu$ l)



不同 DNA:PEI 比例对 293T 细胞转染测试效果：  
EGFP 阳性质粒，24 孔板，  
DNA: BioShuttle PEI=1:3,1:4,1:5 (DNA 质量: PEI 体积比  $\mu$ g: $\mu$ l)



BioShuttle PEI 转染包装 AAV 病毒感染 293T 细胞

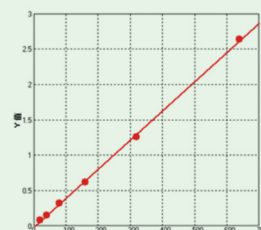
# 慢病毒滴度快速检测卡

- 1、仅需1滴培养液，10min即可判读结果
- 2、10min判定病毒包装是否成功
- 3、10min初步判定病毒包装滴度，为是否继续培养或收毒提供判断依据
- 4、为反复收毒提供判断依据，每次达到固定颜色时收毒



# 慢病毒滴度ELISA检测试剂盒(一步法)

- 1、耗时短：本试剂盒为一步法ELISA，全实验流程仅需60min
- 2、操作简便：本试剂盒仅需要一次洗涤（single wash）即可完成
- 3、精确可靠：批内差小于10%，批间差小于15%
- 4、检测范围广：20~640pg/ml
- 5、生物安全性高：不含感染性组分，阳性对照为重组表达纯化的p24抗原



NC1=0.013 NC2=0.012 NC3=0.012 NC4=0.011 平均值NCx=0.012  
Cut off=0.012+0.02=0.032

管号	HIV-1 P24抗原浓度 (pg/ml)	OD值		OD平均值
1#	640 pg/ml	2.693	2.582	2.6375
2#	320 pg/ml	1.248	1.267	1.2575
3#	160 pg/ml	0.615	0.624	0.6195
4#	80 pg/ml	0.327	0.319	0.323
5#	40 pg/ml	0.149	0.15	0.1495
6#	20 pg/ml	0.076	0.078	0.077

## 产品性能对比

货号	名称	性能	检测范围	检测时长
BF06202	慢病毒滴度快速检测卡	半定量	0~3000ng (数据仅供参考)	~10min
BF06224	慢病毒滴度ELISA检测试剂盒(一步法)	定量	20~640pg/ml	~1h



博奥龙官方微信

苏州博奥龙科技有限公司  
苏州博特龙免疫技术有限公司

电话：0512-68216582

网址：www.biodragon.cn

地址：苏州相城经济开发区观塘路1号西交大漕湖科技园C幢810室